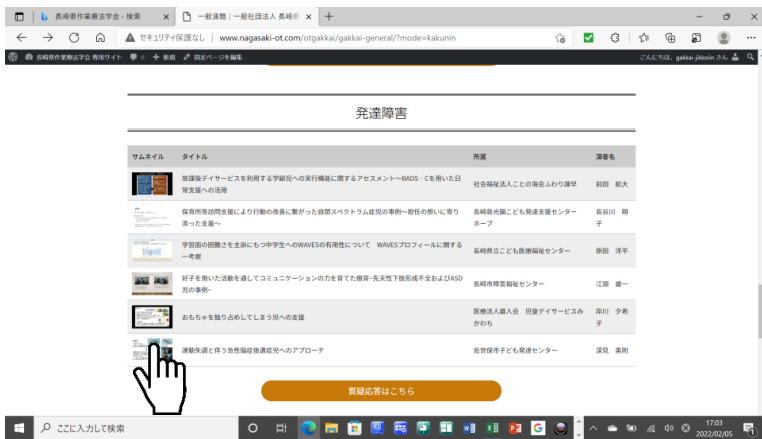


質問者 質疑応答

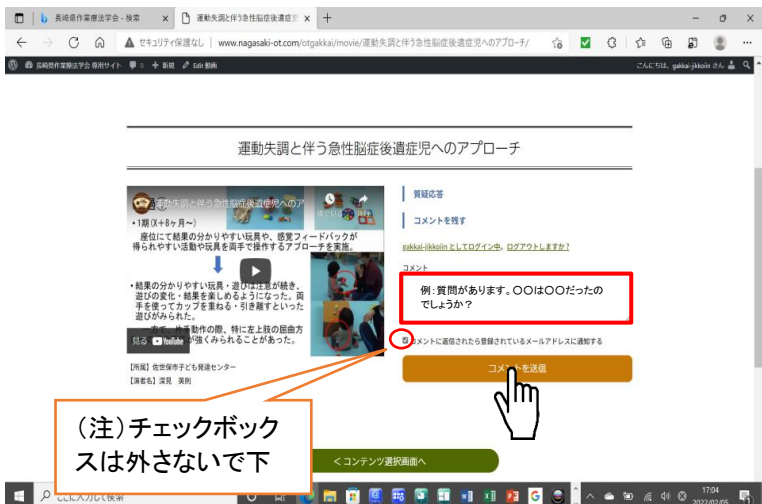


ログインすると、このような画面になります。一般演題をクリックします。

* 特別講演・教育講演も同じように行ってください。



サムネイル付きの演題の画面に移動します。視聴したい演題のサムネイルをクリックします。



質問をコメント欄に入力し、「コメント送信」ボタンを押してください。以上で質問は完了です。

返答があるとメールで通知があります。記載されているリンクを開き返答内容をご確認ください。

※注意: チェックボックスは外さないで下さい。