

長崎県

↓ 小思リハビリ テーション マップ



発行元

公益社団法人 長崎県理学療法士協会

一般社団法人 長崎県作業療法士会

一般社団法人 長崎県言語聴覚士会

長崎県

小児リハビリテーションMAP

第5版の発刊にあたって



この度は「小児リハビリテーションMAP」(以下、MAP)をご覧いただき、誠にありがとうございます。

このMAPは2004年に作成を開始し、今回で4回目の改訂となります。改訂にあたっては、(公社)長崎県理学療法士協会、(一社)長崎県作業療法士会、(一社)長崎県言語聴覚士会の3士会より作業部会の委員を選出し、企画会議を重ねて作成いたしました。

MAPは「施設情報編」と「資料編※」の2つで構成されています。

「施設情報編」は、施設間の連携促進や、保護者様・当事者様が施設情報を容易に取得できることを目的としております。掲載施設数は2020年版の57施設から、今回は89施設へと大きく増えました。これは、医療機関だけではなく近年増えている通所支援事業所より多くの掲載協力があり、また施設の法人単位ではなく「施設ごと」に掲載することで、より探しやすい形にしています。

「資料編」は、支援業務に従事し始めたばかりの方、一人職場で情報が不足している方、そして保護者様・当事者様に向けて、小児リハビリテーションの支援内容を容易に取得し参考にできることを目的としております。これらの内容は、理学療法士・作業療法士・言語聴覚士に向けて2023年に実施したMAPの活用度調査の結果を踏まえ、現在求められている情報を整理し、インターネットでは得にくい「より具体的で実践的な支援情報」の掲載を意識しています。

また、公的な支援制度等の情報はインターネットで

容易に調べられるようになりましたが、「どれを選べばいいのか」「日常生活でどう活かせばいいのか」といった情報はまだ不足しています。

さらに、支援機関ではお子様の成長やご家庭の状況に合わせた個別の工夫が多く存在します。しかし、小児リハビリテーションを行う医療機関は多くなく、学会などでの情報共有も十分とはいえません。そのため、支援者も支援を受ける方も、選択肢が限られてしまうことがあります。

そこで、今回は「手作りの支援機器」や当事者様・ご家族様のご協力を得て作成した「支援事例集」など、ちょっとしたポイントを理解してもらうことで支援の幅が広がる情報も紹介しています。

私たちの願いは、お子様と保護者様の生活がより良いものとなることです。

このMAPが多くの方々に活用され、必要な情報が広く届くことを心より願っております。

長崎県小児リハビリテーションMAP第5版
作業部会委員一同

代表者
(公社)長崎県理学療法士協会 職能推進局 保健福祉部
小児リハビリテーション対策事業班
班長 前田 隼

※尚、「資料編」については現在整備中です。「施設情報編」の公開後、令和8年8月頃にホームページへ掲載する予定です。

掲載内容の変更受付



<https://questant.jp/q/OVX7ZPGT>

施設情報が掲載内容から変更した場合、情報を更新いたしますので、QRコードやURLから変更内容をご入力下さい。

ご覧いただくにあたっての注意事項

用語の説明

- ・PT→理学療法士 OT→作業療法士
ST→言語聴覚士 Ns→看護師 CP→心理士
MSW→医療ソーシャルワーカーを指します。
- ・発達障害、広汎性発達障害、学習障害、注意欠陥多動性障害等の名称はICD-11やDSM-5では別の名称に変更されていますが、本稿ではそのまま使用しています。

施設情報の空白欄について

- ・施設情報の掲載内容は2025年の実態調査結果をもとに作成しております。実態調査で未回答の項目は空白欄となっています。

掲載内容について

- ・このMAPに掲載した「施設情報編」や「資料編」の内容は、作成した時点のものです。
時間の経過とともに最新の状況が変わっている場合があります。

- ✦ 医療機関・障害児入所施設
- ✦ 障害児通所支援事業所
- ♥ 訪問看護ステーション

もくじ



長崎（長崎市、西海市、西彼杵郡）

※郵便番号順に掲載しています。

- ✦ 独立行政法人国立病院機構 長崎病院08
- ✦ 地方独立行政法人長崎市立病院機構 長崎みなとメディカルセンター09
- ✦ 保善会田上病院10
- ✦ 社会医療法人長崎記念病院11
- ✦ 医療法人光善会 長崎百合野病院12
- ✦ 長与病院13
- ✦ 医療法人恵会 光風台病院14
- ✦ 医療法人外海弘仁会 日浦病院15
- ✦ 耳鼻咽喉科神田 E・N・T 医院16
- ✦ 朝永整形外科17
- ✦ 医療法人厚生会 虹が丘病院18
- ✦ 長崎市こども発達センター 診療所（長崎市障害福祉センター 診療所）19
- ✦ NPO 法人 なごみの杜20
- ✦ 総合療育センターあじさい愛宕21
- ✦ 放課後等デイサービスあじさい浜町22
- ✦ 児童発達支援センターポランのひろば23
- ✦ 多機能型事業所やがみ24
- ✦ 多機能型事業所 たちばな25
- ✦ 放課後等デイサービスあじさい26
- ✦ 社会福祉法人 時津町社会福祉協議会 時津町児童発達支援センターひまわりの園27
- ✦ 西海市療育支援相談センター陽だまり28
- ✦ 運動と学習の放課後等デイサービスみらいズ29
- ✦ 多機能型事業所なめし30
- ✦ 放課後等デイサービスあじさい滑石31
- ✦ こどもトレーニングひろば第2校32
- ✦ こどもトレーニングひろば第一校33



- ✦ 医療機関・障害児入所施設
- ✦ 障害児通所支援事業所
- ♥ 訪問看護ステーション

もくじ



- ✦ 保育所等訪問支援 LIGARE 34
- ✦ 総合療育センターあじさい 35
- ✦ 児童デイサービスグリーンズ 36
- ✦ 児童発達支援 放課後デイサービス りとる大地 37
- ♥ 陽の出訪問看護ステーション 38

佐世保

- ✦ 佐世保市子ども発達センター 39
- ✦ 佐世保市総合医療センター 40
- ✦ 社会医療法人財団白十字会 佐世保中央病院 41
- ✦ 医療法人愛健会 愛健医院 42
- ✦ 社会福祉法人大空の会 障害者支援施設 にじいろ 43
- ✦ 医療法人雄人会 三川内病院 44
- ✦ おおさと整形外科・リハビリテーション科 45
- ✦ 一般社団法人日本教育機構チャイルドハートときわ 46
- ✦ させぼ療育 plus 47
- ✦ 社会福祉法人宮共生会 チームみらいときっず 48
- ✦ BLUE PLANETS 49
- ✦ 児童デイサービスみかわち 50
- ✦ 社会福祉法人宮共生会 チームごちゃませぎっず 51
- ✦ BLUE PLANETS はいき 52
- ♥ 株式会社愛佳 訪問看護リハビリステーションエール 53
- ♥ 訪問看護ステーションリケア 54
- ♥ 医療法人誠愛会 訪問看護ステーション かしまえ 55

県央（諫早市、大村市、東彼杵郡）

- ✦ 西諫早病院 56
- ✦ 社会医療法人三佼会 宮崎病院 57
- ✦ 長崎県立こども医療福祉センター 58



- ✦ 医療機関・障害児入所施設
- ✦ 障害児通所支援事業所
- ♥ 訪問看護ステーション

もくじ



- ✦ 諫早療育センター 59
- ✦ キッズ&ファミリークリニック 出口小児科医院 60
- ✦ 市立大村市民病院 61
- ✦ 医療法人慧明会 貞松病院 62
- ✦ みさかえの園あゆみの家 63
- ✦ みさかえの園総合発達医療福祉センターむつみの家 64
- ✦ 社会福祉法人南高愛隣会 PARK ふたばっこ 65
- ✦ 社会福祉法人愛善会 第一リタの心療育学苑 66
- ✦ 児童デイサービスめいほう 67
- ✦ Risana520 68
- ✦ 児童発達支援たち 69
- ✦ こども発達支援センター ホープ 70
- ✦ 子ども発達支援室さくらいろ 71
- ✦ 児童発達支援センターなないろハウス 72
- ♥ 長崎県看護協会訪問看護ステーション 73

県南（島原市、南島原市、雲仙市）

- ✦ 愛野記念病院 74
- ✦ 池田病院 75
- ✦ 長崎県島原病院 76
- ✦ 医療法人弘池会 口之津病院 77
- ✦ 社会福祉法人南高愛隣会 PARK すくすく 78
- ✦ 社会福祉法人南高愛隣会 PARK さくら 79
- ✦ たすかる早崎 80

県北（平戸市、松浦市、佐々町）

- ✦ 医療法人長愛会 菊地病院 81
- ✦ 社会医療法人青洲会 青洲会病院 82
- ✦ 医療法人医理会 柿添病院 83



- ✦ 医療機関・障害児入所施設
- ✦ 障害児通所支援事業所
- ♥ 訪問看護ステーション

もくじ



- ✦ 国民健康保険 平戸市民病院 84
- ✦ 株式会社愛佳 エールチルドレン 85
- ✦ 平戸市療育支援センターあったかさん21 86
- ♥ セントケア訪問看護ステーション長崎北 87

五 島

- ✦ 長崎県五島中央病院 88
- ✦ さゆり会 ひまわりルーム 89

上五島

- ✦ 長崎県上五島病院附属診療所有川医療センター 90
- ✦ 長崎県上五島病院 91

壱 岐

- ✦ 長崎県壱岐病院 92
- ✦ 社会医療法人玄州会 光武内科循環器科病院 93

対 馬

- ✦ 長崎県対馬病院 94
- ✦ 長崎県上対馬病院 95
- ✦ 対馬こども療育デイサービスセンター 96

Nagasaki Children's Rehabilitation Map





1

医療機関・障害児入所施設

独立行政法人国立病院機構 長崎病院

住所	長崎県長崎市桜木町6番41号	主な紹介元	
TEL/FAX	095-823-2261 / 095-828-2616	他機関との連携状況	
HP	https://nagasaki-hp.hosp.go.jp/		
連絡窓口			

リハ形態	入院 外来
小児対応診療科	小児科
リハ・療育対応職種(人数)	PT(2) OT(1) ST(2) MSW(1) 保育士(5) 児童指導員(2)
小児関連の併設事業所	重症心身障害児(者)病棟 在宅重症心身障害児者の通所事業
その他の事業/取り組み	
紹介状	必要

	小児	成人	
対応分野	肢体不自由	要相談	要相談
	発達障害	要相談	要相談
	精神運動発達遅滞	要相談	要相談
	言語聴覚障害	要相談	要相談
	摂食・嚥下障害	要相談	要相談
	医療的ケア	要相談	要相談

補装具の検討/処方	対応可/処方可
-----------	---------

よく処方する補装具	
-----------	--

施設紹介備考等	
---------	--





2

+ 医療機関・障害児入所施設

地方独立行政法人長崎市立病院機構 長崎みなとメディカルセンター

住所	長崎県長崎市新地町6-39	主な紹介元	長崎市障害福祉センター、検診センター、地域のかかりつけ小児科 など
TEL/FAX	095-822-3251 / 095-826-8798	他機関との連携状況	2024年度1月に当院主催で小児リハ交流会実施歴あり
H P	https://nmh.jp/		
連絡窓口	リハビリテーション部 作業療法士リハビリテーション部課長 川野		

リハ形態	入院 外来
小児対応診療科	新生児内科、小児科、小児整形外科
リハ・療育対応職種(人数)	PT(3) OT(1) ST(1)
小児関連の併設事業所	
その他の事業/取り組み	・理学療法分野、作業療法分野では、主に当院 NICU 入院者からの継続が主体で、一部、外来紹介の乳幼児 期の対象者を受け入れている ・言語聴覚療法分野では、NICU 入院者からの継続、外来紹介の乳幼児～学童期の摂食嚥下障害、発達障害、言語聴覚障害について受け入れている
紹介状	必要

	小児	成人	
対応分野	肢体不自由	要相談	対応不可
	発達障害	対応可	対応不可
	精神運動発達遅滞	要相談	対応不可
	言語聴覚障害	対応可	要相談
	摂食・嚥下障害	対応可	要相談
	医療的ケア	要相談	対応不可
補装具の検討/処方	対応不可/処方不可		
よく処方する補装具			

施設紹介備考等	<ul style="list-style-type: none"> ・初回は小児科Dr診察のみ、後日各療法介入日の予約を取ります。 ・駐車場利用可能。利用者割引適応あり。
---------	--





3

医療機関・障害児入所施設

保善会 田上病院

住所	長崎県長崎市田上2-14-15	主な紹介元	
TEL/FAX	095-826-8186 / 095-826-9074	他機関との連携状況	
HP			
連絡窓口	リハビリテーション科 理学療法士 リハビリ室長 宮城昭仁		

リハ形態	入院 外来
小児対応診療科	整形外科、外科
リハ・療育対応職種(人数)	PT(1) ST(1)
小児関連の併設事業所	
その他の事業/取り組み	
紹介状	必要

	小児	成人	
対応分野	肢体不自由	要相談	対応可
	発達障害	要相談	要相談
	精神運動発達遅滞	要相談	要相談
	言語聴覚障害	要相談	対応可
	摂食・嚥下障害	要相談	対応可
	医療的ケア	要相談	要相談

補装具の検討/処方	対応不可/処方不可
-----------	-----------

よく処方する補装具	
-----------	--

施設紹介備考等	
---------	--





4

医療機関・障害児入所施設

社会医療法人 長崎記念病院

住所	長崎県長崎市深堀町1-11-54	主な紹介元	・急性期病院・地域のクリニック・福祉施設 ・教育機関・保育園
TEL/FAX	095-871-1515 / 095-871-1510		
HP	https://www.nmhp.or.jp/	他機関との連携状況	・利用ケースが通う教育機関、保育機関へ出向いている ・教育機関、医療機関、保育機関、福祉施設に情報提供を行っている ・ケースカンファレンスに参加
連絡窓口	リハビリテーション部 理学療法士 部長 片岡英樹		

リハ形態	入院 外来 訪問
小児対応診療科	小児科、整形外科、外科、消化器科、泌尿器科
リハ・療育対応職種(人数)	PT(5) OT(3) ST(2) CP(1)
小児関連の併設事業所	
その他の事業/取り組み	
紹介状	ケースの状況による

	小児	成人	
対応分野	肢体不自由	対応可	対応可
	発達障害	対応可	対応可
	精神運動発達遅滞	対応可	対応可
	言語聴覚障害	対応可	対応可
	摂食・嚥下障害	対応可	対応可
	医療的ケア	対応可	対応可
補装具の検討/処方	対応不可/処方不可		
よく処方する補装具			

施設紹介備考等	長崎市南部の基幹病院として、小児リハビリテーションにも積極的に取り組んでいます。お子様の状況に合わせて介入を実施していますので、お気軽にお問い合わせください。
---------	---





5

医療機関・障害児入所施設

医療法人光善会 長崎百合野病院

住所	長崎県西彼杵郡時津町元村郷1155-2	主な紹介元	長崎大学病院 長崎市障害福祉センター など
TEL/FAX	095-857-3366 / 095-856-6663	他機関との連携状況	利用者が通う学校教員の訓練見学を受け入れ、学校へ出向いている
HP	http://www.yurinohp.jp/		
連絡窓口	リハビリテーション科 理学療法士 主任 永瀬慎介		

リハ形態	外来
小児対応診療科	
リハ・療育対応職種(人数)	PT(7) ST(2)
小児関連の併設事業所	
その他の事業/取り組み	年一回程度利用者・家族を対象としたイベント(春祭り・クリスマス会)を実施している
紹介状	必要

	小児	成人	
対応分野	肢体不自由	対応可	対応可
	発達障害	対応可	対応可
	精神運動発達遅滞	対応可	対応可
	言語聴覚障害	対応可	対応可
	摂食・嚥下障害	対応可	対応可
	医療的ケア	対応可	対応可

補装具の検討/処方	対応可/処方不可
-----------	----------

よく処方する補装具	
-----------	--

施設紹介備考等	担当療法士について、同性希望対応可能。
---------	---------------------





6

医療機関・障害児入所施設

長与病院

住所	長崎県西彼杵郡長与町吉無田郷647	主な紹介元	
TEL/FAX	095-883-6668 / 095-883-6669	他機関との連携状況	
HP	https://www.tokohakai.com/		
連絡窓口	リハビリテーション科 言語聴覚士 主任 新地いずみ		

リハ形態	外来
小児対応診療科	内科、外科、整形外科
リハ・療育対応職種(人数)	ST(1)
小児関連の併設事業所	
その他の事業/取り組み	
紹介状	必要

	小児	成人	
対応分野	肢体不自由	対応不可	対応不可
	発達障害	対応可	対応不可
	精神運動発達遅滞	対応不可	対応不可
	言語聴覚障害	対応可	対応可
	摂食・嚥下障害	対応不可	対応不可
	医療的ケア	対応不可	対応不可

補装具の検討/処方	対応不可/処方不可
-----------	-----------

よく処方する補装具	
-----------	--

施設紹介備考等	<p>言語聴覚士のみの対応となります。</p> <p>・構音障害・広汎性発達障害・学習障害(LD)・注意欠陥多動性障害(ADHD)などの言語発達遅滞のリハビリを行います。</p> <p>当院では小児科専門医が不在のため、専門の医療機関を受診し、そこで当院あての紹介状を作成していただきます。</p>
---------	---





7

医療機関・障害児入所施設

医療法人恵会 光風台病院

住所	長崎県長崎市鳴見台2丁目45番20号	主な紹介元	急性期病院 検診 地域のクリニック
TEL/FAX	095-850-0028 / 095-850-1010	他機関との連携状況	ケースを通じた支援者間の交流 教育・医療・福祉機関に対して情報提供書での情報共有を行っている また必要に応じて、支援者や教育者の訓練見学の受入れを行っている
HP	https://megumikai.org		
連絡窓口	リハビリテーション部 言語聴覚士 古賀裕花		

リハ形態	入院 外来 訪問
小児対応診療科	小児科(発達外来)
リハ・療育対応職種(人数)	PT(5) OT(4) ST(4) CP(1)
小児関連の併設事業所	こどもてらす光風台(児童発達支援、放課後等デイサービス、訪問支援) 通所リハビリセンター 訪問リハビリ 居宅介護支援事業所 マザリーホーム光風台(サービス付き高齢者向け住宅、外部サービス利用型特定施設、訪問介護事業所)
その他の事業/取り組み	
紹介状	必要

	小児	成人	
対応分野	肢体不自由	対応可	対応可
	発達障害	対応可	対応不可
	精神運動発達遅滞	対応可	対応不可
	言語聴覚障害	対応可	対応可
	摂食・嚥下障害	対応可	対応可
	医療的ケア	対応不可	対応不可

補装具の検討/処方	対応可/処方可
-----------	---------

よく処方する補装具	座位保持椅子、車椅子、歩行器、各種義肢・装具、杖
-----------	--------------------------

施設紹介備考等	
---------	--





医療機関・障害児入所施設

医療法人外海弘仁会 日浦病院

住所	長崎県長崎市下黒崎町1402	主な紹介元	なし
TEL/FAX	095-925-0039 / 095-925-1338	他機関との連携状況	なし
HP	https://www.hiurahp.jp/		
連絡窓口	リハビリテーション部 理学療法士 部長 山本 真司		

リハ形態	外来
小児対応診療科	
リハ・療育対応職種(人数)	PT(3) OT(3) ST(1)
小児関連の併設事業所	
その他の事業/取り組み	
紹介状	ケースの状況による

	小児	成人	
対応分野	肢体不自由	対応可	対応可
	発達障害	対応不可	対応不可
	精神運動発達遅滞	対応不可	対応不可
	言語聴覚障害	対応可	対応可
	摂食・嚥下障害	対応可	対応可
	医療的ケア	対応不可	対応不可
補装具の検討/処方	対応不可/処方不可		
よく処方する補装具			

施設紹介備考等	
---------	--





9

医療機関・障害児入所施設

耳鼻咽喉科神田E・N・T医院

住所	長崎県長崎市若草町4-25	主な紹介元	
TEL/FAX	095-841-7038 / 095-841-7041	他機関との連携状況	
HP	https://www.kanda-ent.net/		
連絡窓口			

リハ形態	外来
小児対応診療科	耳鼻咽喉科
リハ・療育対応職種(人数)	元聾学校聴能担当教員(3) 非常勤
小児関連の併設事業所	一般社団法人長崎ベルヒアリングセンター(補聴器販売)
その他の事業/取り組み	
紹介状	ケースの状況による

	小児	成人	
対応分野	肢体不自由		
	発達障害		
	精神運動発達遅滞		
	言語聴覚障害	要相談	要相談
	摂食・嚥下障害		
	医療的ケア		

補装具の検討/処方	対応可/処方可
-----------	---------

よく処方する補装具	補聴器
-----------	-----

施設紹介備考等	補聴器・人工内耳における聴覚(リ)ハビリテーションを行っています。
---------	-----------------------------------





10

医療機関・障害児入所施設

朝永整形外科

住所	長崎県長崎市城栄町13-5	主な紹介元	
TEL/FAX	095-844-2579 / -	他機関との連携状況	
HP			
連絡窓口	リハビリテーション科 PT富森則之		

リハ形態	外来
小児対応診療科	リハビリテーション科
リハ・療育対応職種(人数)	PT(2)
小児関連の併設事業所	
その他の事業/取り組み	
紹介状	ケースの状況による

対応分野	小児	成人	
	肢体不自由	対応可	対応可
	発達障害	対応可	対応可
	精神運動発達遅滞	対応可	対応可
	言語聴覚障害	対応不可	対応不可
	摂食・嚥下障害	対応不可	対応不可
	医療的ケア	対応不可	対応不可
補装具の検討/処方	対応可/処方不可		
よく処方する補装具			

施設紹介備考等	
---------	--





11

医療機関・障害児入所施設

医療法人厚生会 虹が丘病院

住所	長崎県長崎市虹が丘町1-1	主な紹介元	
TEL/FAX	095-856-1112 / -	他機関との連携状況	担当者会議の参加 学校(こども園)との連携・訪問 情報提供者作成 訓練見学受け入れ(通級・支援級の先生方)
HP			
連絡窓口			

リハ形態	入院 外来
小児対応診療科	
リハ・療育対応職種(人数)	ST(3)
小児関連の併設事業所	
その他の事業/取り組み	当院では必要に応じて学校訪問、担当者会議の参加を行っています
紹介状	必要

	小児	成人	
対応分野	肢体不自由	対応不可	対応不可
	発達障害	対応可	対応不可
	精神運動発達遅滞	対応不可	対応不可
	言語聴覚障害	対応可	対応不可
	摂食・嚥下障害	対応不可	対応不可
	医療的ケア	対応不可	対応不可
補装具の検討/処方	対応不可/処方不可		
よく処方する補装具			

施設紹介備考等	
---------	--





12

医療機関・障害児入所施設

長崎市こども発達センター 診療所（長崎市障害福祉センター 診療所）

住所	長崎県長崎市茂里町2-41	主な紹介元	健診、地域の保育園・幼稚園・こども園
TEL/FAX	095-842-2525 / 095-842-2568	他機関との連携状況	ケースを通じた支援者間の交流 ケース会議の参加 利用ケースが通う保育園・幼稚園・こども園・学校へ出 向いている保育園・幼稚園・こども園・学校に保護者を 通して情報提供を行っている 園の保育者、自発等の 職員、学校の教員等へ訓練見学を受け入れている
HP	http://www.nc-swc.or.jp/		
連絡窓口	こども支援課		

リハ形態	外来
小児対応診療科	小児科、整形外科
リハ・療育対応職種(人数)	PT(6) OT(6) ST(6) Ns(4) CP(5) MSW(4)
小児関連の併設事業所	児童発達支援センター さくらんぼ園
その他の事業/取り組み	
紹介状	ケースの状況による

	小児	成人	
対応分野	肢体不自由	対応可	要相談
	発達障害	対応可	要相談
	精神運動発達遅滞	対応可	要相談
	言語聴覚障害	対応可	要相談
	摂食・嚥下障害	要相談	要相談
	医療的ケア	要相談	要相談

補装具の検討/処方	対応可/処方可
-----------	---------

よく処方する補装具	車椅子、装具、 歩行器、座位保持椅子
-----------	-----------------------

施設紹介備考等	お子さんの発達に気になることがありましたら、気軽にご相談ください。
---------	-----------------------------------





13

障害児通所支援事業所

NPO法人 なごみの杜

住所	長崎県長崎市桜町5-20 小川ビル2F	児発の送迎の有無	無し
TEL/FAX	095-829-2469 / -	保護者同伴 (①児発/②放デイ)	①必要②活動による
HP	https://www.nagomi-mori.com	個別リハの実施	有り
連絡窓口	作業療法士 大迫健		

事業内容	児童発達支援 放課後等デイサービス
利用対象市町	送迎は実施としていないが、原則として保護者と一緒に通所が可能であれば、対象地域は不問としている
在籍職種(人数)	教育職員(5) 社会福祉士(1) 保育士(8) OT(6) ST(1) CP(1)
小児関連の併設事業所	児童発達支援事業所 なごみの杜ONE 児童発達支援・放課後等デイサービス・保育所等訪問支援事業所 なごみの杜TWO
その他の事業/取り組み	感覚統合の考え方を活かした療育、発達評価、会員向け保護者勉強会
他機関連携状況	・園、学校訪問の実施 ・療育見学の受け入れとねらい等の共有 ・情報提供書等の作成

開所日・開所時間/閉所日	
児童発達支援	児童発達支援事業 9:00~17:30 月曜日、火曜日、水曜日、木曜日、金曜日
放デイ	放課後等デイサービス事業 10:00~18:30 火曜日、水曜日、木曜日、金曜日、土曜日

対応分野	肢体不自由	対応可
	発達障害	対応可
	精神運動発達遅滞	対応可
	言語聴覚障害	対応可
	摂食・嚥下障害	要相談
	医療的ケア	対応不可

補装具の相談対応可否	対応不可
------------	------

施設紹介/備考	<ul style="list-style-type: none"> ・駐車場がないため、近隣のパーキングを利用もしくは、公共交通機関での通所となります。 ・療育のご希望等は基本的にホームページからのフォームでのご入力をお願いしています。 ・子ども自身で通所できる場合は保護者同伴不要の場合あり。
---------	---





14

障害児通所支援事業所

総合療育センターあじさい愛宕

住所	長崎県長崎市愛宕4丁目6-27	児発の送迎の有無	有り
TEL/FAX	095-895-9813 / 095-895-9814	保護者同伴 (①児発/②放デイ)	①不要②不要
HP	https://ajisai-nagasaki.com/	個別リハの実施	有り
連絡窓口	児童発達支援管理責任者 林芳枝		

事業内容	児童発達支援 放課後等デイサービス 保育所等訪問支援
利用対象市町	長崎市愛宕、小島、大浦、戸町およびその周辺
在籍職種(人数)	教育職員(1) 社会福祉士(1) 保育士(7) PT(1) OT(1) ST(1)
小児関連の併設事業所	総合療育センターあじさい愛宕(児童発達支援・放課後等デイサービス)
その他の事業/取り組み	発達支援の5療育(①健康・生活 ②運動・感覚 ③認知・行動 ④言語・コミュニケーション ⑤人間関係・社会性)を中心に専門職員(理学療法士・作業療法士・言語聴覚士・公認心理師)と児童指導員と療育目標を掲げ個々に合った支援を提供できる様に取り組んでいます
他機関連携状況	個別支援計画における連携会議 家庭・学校・施設での情報の共有を図る為にミーティング 学校での様子を確認する為の訪問

開所日・開所時間/閉所日	
児童発達支援	平日 9:00~15:00 土曜・祝祭日・学校休業日 8:30~17:30 閉所日 日曜日・12月28日~1月5日 8月10日~16日
放デイ	平日 15:00~19:00 土曜・祝祭日・学校休業日 8:30~17:30 閉所日 日曜日・12月28日~1月5日 8月10日~16日

対応分野	肢体不自由	要相談
	発達障害	対応可
	精神運動発達遅滞	対応可
	言語聴覚障害	対応可
	摂食・嚥下障害	対応可
	医療的ケア	対応不可

補装具の相談対応可否

対応不可

施設紹介/備考	利用・見学に関してはホームページより受け付けています。 また生成AIを導入し個々に合った療育指針を日々更新していくシステムを実施しています。 ご不明な点などありましたらお気軽にお問い合わせください。
---------	---





15

障害児通所支援事業所

放課後等デイサービスあじさい浜町

住所	長崎県長崎市浜町1-10-4	児発の送迎の有無	有り
TEL/FAX	095-811-0050 / 095-811-0051	保護者同伴 (①児発/②放デイ)	①不要②不要
HP	https://ajisai-nagasaki.com/	個別リハの実施	有り
連絡窓口	児童発達支援管理責任者 中村潤子		

事業内容	児童発達支援 放課後等デイサービス 保育所等訪問支援
利用対象市町	長崎市、長与町、時津町
在籍職種(人数)	教育職員(1) 社会福祉士(1) 保育士(5) PT(2) OT(3) Ns(1)
小児関連の併設事業所	放課後等デイサービスあじさい浜町2 児童発達支援あじさい浜町 相談支援事業所あじさい浜町
その他の事業/取り組み	発達支援の5療育(①健康・生活 ②運動・感覚 ③認知・行動 ④言語・コミュニケーション ⑤人間関係・社会性)を中心に専門職員(理学療法士・作業療法士・言語聴覚士・公認心理師)と児童指導員と療育目標を掲げ個々に合った支援を提供できる様に取り組んでいます
他機関連携状況	個別支援計画における連携会議 家庭・学校・施設での情報の共有を図る為にミーティング 学校での様子を確認する為の訪問

開所日・開所時間/閉所日	
児童発達支援	平日 9:00~15:00 土曜・祝祭日・学校休業日 8:30~17:30 閉所日 日曜日・12月28日~1月5日 8月10日~16日
放デイ	平日 15:00~19:00 土曜・祝祭日・学校休業日 8:30~17:30 閉所日 日曜日・12月28日~1月5日 8月10日~16日

対応分野	肢体不自由	対応不可
	発達障害	対応可
	精神運動発達遅滞	要相談
	言語聴覚障害	対応可
	摂食・嚥下障害	対応可
	医療的ケア	対応不可

補装具の相談対応可否 対応不可

施設紹介/備考	利用・見学に関してはホームページより受け付けています。また生成AIを導入し個々に合った療育指針を日々更新していくシステムを実施しています。ご不明な点などありましたらお気軽にお問合せください。
---------	---





16

障害児通所支援事業所

児童発達支援センターポランのひろば

住所	長崎県長崎市宿町346-14	児発の送迎の有無	条件による
TEL/FAX	095-839-5400 / 095-865-6363	保護者同伴 (①児発/②放デイ)	①活動による②必要
H P	https://www.poran200401.com/	個別リハの実施	有り
連絡窓口			

事業内容	児童発達支援センター 児童発達支援 放課後等デイサービス 保育所等訪問支援
利用対象市町	東長崎地区(矢上、戸石、日見、古賀、かき道等)、その他地区
在籍職種(人数)	保育士(4) OT(3) ST(1) 児童指導員(2)
小児関連の併設事業所	
その他の事業/取り組み	親子療育、保護者・地域施設に向けた研修会の開催(不定期開催)、単独通所利用児対象の親子参観(不定期開催)、施設内の里山・アスレチックでの活動
他機関連携状況	・相談支援事業所との定期的な情報共有 ・ケース会議への参加・保育所巡回、見学 ・施設内見学の受け入れ など

開所日・開所時間/閉所日	
児童発達支援	開所日:月～金、第1・第3土曜日(祝祭日を除く) 開所時間:8時～17時半 サービス提供時間:単独通所…月・火 9時～12時半(給食あり)、 水・木・金 9時～11時半(給食なし) 親子療育…月～金、第1・第3土曜日 9時～16時(利用形態によって時間は異なります)
放デイ	※40分～1時間程度の親子グループのみ 開所日:月～金、第1・第3土曜日(祝祭日を除く) 開所時間:8時～17時半(サービス提供時間は9～16時) サービス提供時間:10時～17時半 (曜日、グループによって異なります)

対応分野	肢体不自由	要相談
	発達障害	対応可
	精神運動発達遅滞	対応可
	言語聴覚障害	要相談
	摂食・嚥下障害	要相談
	医療的ケア	要相談

補装具の相談対応可否	対応不可
------------	------

施設紹介/備考	施設への問い合わせは当センターホームページよりお願い致します。 現在、当センターでは集団療育(単独通所、親子グループ)を中心に実施しております。 主に、ルールのある活動、SST、感触遊び、製作等、様々な活動を通して支援を行っております。 単独通所:お子様のタイプに合わせたご利用日を提案し、各曜日に合わせた支援を実施しております。 親子療育:学年別のグループを実施しております。 必要に応じて半期に一回、グループ編成を行い、お子様が安心して活動に取り組める環境づくりを行っております。 活動によっては、外出を伴う場合もあります。 ST・OTの個別療育は当センターに問い合わせいただいたのち、ご利用の可否について検討させていただければと思います。 単独通所利用児のみ送迎対応。 その他親子療育は保護者送迎。 親子個別療育、親子グループは要同伴。
---------	---





17

障害児通所支援事業所

多機能型事業所やがみ

住所	長崎県長崎市田中町879-1 1階	児発の送迎の有無	有り
TEL/FAX	095-838-7306 / -	保護者同伴 (①児発/②放デイ)	①活動による②活動による
H P	http://www.ryoukuriha.com/takino/yagami/	個別リハの実施	有り
連絡窓口			

事業内容	児童発達支援 居宅訪問型児童発達支援 放課後等デイサービス
利用対象市町	長崎市、諫早市(車で片道30分圏内)
在籍職種(人数)	保育士(3) PT(2) ST(1) Ns(3)
小児関連の併設事業所	生活介護
その他の事業/取り組み	入浴、機能訓練、食事支援、レクリエーション、音楽療法など
他機関連携状況	学校の移行支援会議 ケース会議(他事業所との)

開所日・開所時間/閉所日	
児童発達支援	開所日 月曜日～金曜日 9時～17時 土曜日 8時半～17時 第4土曜日 8時半～14時半 閉所日 祝祭日、日曜日、8月13日～15日、 12月29日～1月3日
放デイ	開所日 月曜日～金曜日 放課後～18時 土曜日 8時半～17時 第4土曜日 8時半～14時半 閉所日 祝祭日、日曜日、8月13日～15日、 12月29日～1月3日

対応分野	肢体不自由	対応可
	発達障害	対応不可
	精神運動発達遅滞	要相談
	言語聴覚障害	対応不可
	摂食・嚥下障害	要相談
	医療的ケア	対応可

補装具の相談対応可否 対応可

施設紹介/備考

当事業は、医療的ケア児から重症心身障がい児を対象にさせて頂いています。
医療的ケアに関して、看護師が主治医の指示のもと必要な医療的ケアを行っています。
現在当事業には、人工呼吸器、吸引、気管切開部の管理、胃ろうからの経管栄養などの医療的ケアを行っています。
療育内容は、季節や子ども達に合わせて活動内容を保育士が中心となり行っています。
また理学療法士、言語聴覚士による個別の機能訓練も行っています。
お問い合わせは電話にてお願いします。
相談内容により、施設見学等行っています。
子ども達の笑顔を大切に、当事業所は営業しております。
親子行事の時に、声かけをさせて頂いています。





18

障害児通所支援事業所

多機能型事業所 たちばな

住所	長崎県長崎市田中町879番地1階	児発の送迎の有無	有り
TEL/FAX	095-838-7306 / 095-865-7202	保護者同伴 (①児発/②放デイ)	①活動による②不要
HP		個別リハの実施	有り
連絡窓口	社会福祉士 管理者 板倉陽一		

事業内容	児童発達支援 放課後等デイサービス
利用対象市町	主に長崎市(一部諫早市)
在籍職種(人数)	社会福祉士(2) 保育士(5) PT(1) Ns(3) 介護福祉士(1) 児童指導員(1)
小児関連の併設事業所	
その他の事業/取り組み	プール療法、音楽療法、入浴支援
他機関連携状況	相談支援事業所等との情報共有、ケース会議への参加、学校見学、リハビリに関する情報提供及び情報収集など

開所日・開所時間/閉所日	
児童発達支援	平日(提供時間)原則9:30~14:30、土曜8:30~17:00/日曜、祝日、8月13~15日、12月29日~1月3日休業
放デイ	平日(提供時間)放課後~18:00、土曜日・長期休暇等8:30~17:00/日曜、祝日、8/13~15、12/29~1/3休業

対応分野	肢体不自由	対応可
	発達障害	要相談
	精神運動発達遅滞	要相談
	言語聴覚障害	要相談
	摂食・嚥下障害	要相談
	医療的ケア	対応可

補装具の相談対応可否

対応可

施設紹介/備考

肢体不自由のお子さんを中心に受け入れを行っております。
 医療的ケアにも対応可能です。
 それぞれのお子さんの状態に合わせて、日常生活動作の向上や集団活動への適応等を目指して支援しております。
 お電話でのお問い合わせも対応致しますので、お気軽にお問い合わせ下さい。
 親子での活動や、プール療法の初回の参加などは同伴をお願いすることもあります。





19

障害児通所支援事業所

放課後等デイサービスあじさい

住所	長崎県長崎市茂木町1805-25	児発の送迎の有無	有り
TEL/FAX	095-834-6111 / 095-834-6611	保護者同伴 (①児発/②放デイ)	①不要②不要
HP	https://ajisai-nagasaki.com/	個別リハの実施	有り
連絡窓口	児童発達支援管理責任者 藤本久美		

事業内容	児童発達支援 放課後等デイサービス 保育所等訪問支援
利用対象市町	長崎市南部地区～小櫛地区
在籍職種(人数)	教育職員(1) 保育士(5) PT(1) 児童指導員(3)
小児関連の併設事業所	児童発達支援あじさい(児童発達支援・放課後等デイサービス・保育所等訪問支援)
その他の事業/取り組み	発達支援の5療育(①健康・生活 ②運動・感覚 ③認知・行動 ④言語・コミュニケーション ⑤人間関係・社会性)を中心に専門職員(理学療法士・作業療法士・言語聴覚士・公認心理師)と児童指導員と療育目標を掲げ個々に合った支援を提供できる様に取り組んでいます
他機関連携状況	個別支援計画における連携会議 家庭・学校・施設での情報の共有を図る為にミーティング 学校での様子を確認する為の訪問

開所日・開所時間/閉所日	
児童発達支援	
放デイ	平日 15:00～19:00 土曜・祝祭日・学校休業日 8:30～17:30 閉所日 日曜日・12月28日～1月5日 8月10日～16日

対応分野	肢体不自由	要相談
	発達障害	対応可
	精神運動発達遅滞	要相談
	言語聴覚障害	対応可
	摂食・嚥下障害	対応可
	医療的ケア	対応不可

補装具の相談対応可否 対応不可

施設紹介/備考	利用・見学に関してはホームページより受け付けています。 また生成AIを導入し個々に合った療育指針を日々更新していくシステムを実施しています。 ご不明な点などありましたらお気軽にお問合せください。
---------	---





20

障害児通所支援事業所

社会福祉法人時津町社会福祉協議会 時津町児童発達支援センターひまわりの園

住所	長崎県西彼杵郡時津町左底郷367	児発の送迎の有無	
TEL/FAX	095-882-4520 / 095-882-4674	保護者同伴 (①児発/②放デイ)	
H P	https://www.togitsu-shakyo.org	個別リハの実施	無し
連絡窓口			

事業内容	児童発達支援センター 児童発達支援 保育所等訪問支援
利用対象市町	時津町、長与町、西海市、長崎市旧琴海町
在籍職種(人数)	OT(1) ST(1) CP(1) 嘱託医(非常勤)(1)
小児関連の併設事業所	児童発達支援センターひまわりの園(児童発達支援、毎日通園) 児童発達支援事業所たんぽぽ(児童発達支援、週1回親子通園) 相談支援事業 障害児等療育支援事業 保育所等訪問支援
その他の事業/取り組み	
他機関連携状況	・学校教育課との就学前児童の情報交換を行っている ・こども園、保育園、幼稚園へ訪問し、気になる児童への助言を行っている

開所日・開所時間/閉所日	
児童発達支援	月～金 8時30分～17時15分
放デイ	

対応分野	肢体不自由	要相談
	発達障害	対応可
	精神運動発達遅滞	対応可
	言語聴覚障害	対応可
	摂食・嚥下障害	対応可
	医療的ケア	要相談

補装具の相談対応可否	対応不可
------------	------

施設紹介/備考	<p>障害児等療育支援事業においては、医療機関への受診や療育等をまだご利用されていないお子様を対象に各種検査などの発達相談を実施しております。 ご希望の方は事前にご連絡して頂き、ご相談下さい。 ※個別のリハビリテーションは実施しておりません。</p>
---------	---





21

障害児通所支援事業所

西海市療育支援相談センター陽だまり

住所	長崎県西海市西彼町烏加郷2218	児発の送迎の有無	条件による
TEL/FAX	0959-29-7110 / 0959-29-7112	保護者同伴 (①児発/②放デイ)	①必要②必要
HP		個別リハの実施	有り
連絡窓口			

事業内容	児童発達支援 放課後等デイサービス 保育所等訪問支援
利用対象市町	
在籍職種(人数)	保育士(2) ST(3)
小児関連の併設事業所	相談支援事業
その他の事業/取り組み	集団・個別療育(感覚統合、SST、言語訓練など)、 親子療育
他機関連携状況	所属する園や学校への訪問支援や情報共有、 受診施設との連携、担当者会議の実施など

開所日・開所時間/閉所日	
児童発達支援	開所日:月～金曜日 9:00～18:00 閉所日:土日祝祭日
放デイ	開所日:月～金曜日 9:00～18:00 閉所日:土日祝祭日

対応分野	肢体不自由	対応可
	発達障害	対応可
	精神運動発達遅滞	対応可
	言語聴覚障害	対応可
	摂食・嚥下障害	要相談
	医療的ケア	要相談

補装具の相談対応可否	対応不可
------------	------

施設紹介/備考	保護者様の送迎でのご利用となります。 自家用車や運転免許がない場合など条件により送迎対応可。
---------	---





22

障害児通所支援事業所

運動と学習の放課後等デイサービスみらいズ

住所	長崎県長崎市三芳町18-5	児発の送迎の有無	条件による
TEL/FAX	095-801-2355 / 095-801-2356	保護者同伴 (①児発/②放デイ)	①不要②不要
HP	http://www.sanhaitsu.jp/miraizu/	個別リハの実施	無し
連絡窓口	管理者 宮下栄 理学療法士 松村海		

事業内容	放課後等デイサービス
利用対象市町	長崎市
在籍職種(人数)	保育士(4) PT(2) 指導員(5)
小児関連の併設事業所	
その他の事業/取り組み	運動(身体の使い方やバランス、協調性など) SAQ(マット、ハードル、ラダーを使って心拍数を上げるような運動) 直写(なぞり絵) 視知覚トレーニング 視写 音読 聴覚 カルタ 上記一連の流れを日課プログラムとして、毎日ルーティン的に実施 長期休みごとに、スポーツテスト(小学校の新体力テストに準ずる)を実施
他機関連携状況	必要に応じて、相談員や保護者からの要請に合わせて、学校や保育所への訪問支援サービスを実施

開所日・開所時間/閉所日	
児童発達支援	日曜以外月曜～土曜 祝日も営業
放デイ	学校日 9時30分～18時30分 学級日 8時30分～17時30分 日曜以外、週6日営業

対応分野	肢体不自由	対応不可
	発達障害	対応可
	精神運動発達遅滞	対応可
	言語聴覚障害	対応可
	摂食・嚥下障害	対応不可
	医療的ケア	対応不可

補装具の相談対応可否	対応不可
------------	------

施設紹介/備考	送迎エリアによって、要相談。
---------	----------------





23

障害児通所支援事業所

多機能型事業所なめし

住所	長崎県長崎市滑石4丁目7番13号	児発の送迎の有無	有り
TEL/FAX	095-855-1522 / -	保護者同伴 (①児発/②放デイ)	①不要②不要
H P	http://www.ryoukuriha.com/takino/nareshi/	個別リハの実施	有り
連絡窓口			

事業内容	児童発達支援 放課後等デイサービス 保育所等訪問支援
利用対象市町	長崎市、時津町、長与町(その他の地域も相談に応じます)
在籍職種(人数)	保育士(1) OT(1) CP(1) 児童指導員(介護福祉士)(2) 音楽療法士(1)
小児関連の併設事業所	
その他の事業/取り組み	プール療法 音楽療法 入浴サービス
他機関連携状況	ケースを通じた支援者間の交流 教員の訓練 見学を受け入れている 学校との連携会議に参加

開所日・開所時間/閉所日	
児童発達支援	月曜日～土曜日 (ただし、祝日、8/13～15、12/29～1/3を除く) 9:30～18:30(平日) 8:30～17:30(土曜日、長期休暇) 8:30～13:00(毎月第4土曜日)
放デイ	月曜日～土曜日 (ただし、祝日、8/13～15、12/29～1/3を除く) 9:30～18:30(平日) 8:30～17:30(土曜日、長期休暇) 8:30～13:00(毎月第4土曜日)

対応分野	肢体不自由	対応可
	発達障害	
	精神運動発達遅滞	対応可
	言語聴覚障害	
	摂食・嚥下障害	要相談
	医療的ケア	要相談

補装具の相談対応可否	対応不可
------------	------

施設紹介/備考	法人内に訪問看護ステーション、相談支援事業所、他5施設の多機能型事業所があり合同の行事などもあります。
---------	---





24

障害児通所支援事業所

放課後等デイサービスあじさい滑石

住所	長崎県長崎市大園町7-8	児発の送迎の有無	有り
TEL/FAX	095-894-5700 / 095-894-5702	保護者同伴 (①児発/②放デイ)	①不要②不要
HP	https://ajisai-nagasaki.com/	個別リハの実施	有り
連絡窓口	児童発達支援管理責任者 有賀正		

事業内容	児童発達支援 放課後等デイサービス 保育所等訪問支援
利用対象市町	長崎市北部、長与町、時津町
在籍職種(人数)	教育職員(5) 社会福祉士(2) 保育士(13) PT(4) OT(4) ST(3) Ns(2) CP(1)
小児関連の併設事業所	放課後等デイサービスあじさい滑石2(放課後等デイサービス・保育所等訪問支援) 児童発達支援あじさい滑石(児童発達支援・放課後等デイサービス) 児童発達支援あじさい滑石2(児童発達支援・放課後等デイサービス)
その他の事業/取り組み	発達支援の5療育(①健康・生活 ②運動・感覚 ③認知・行動 ④言語・コミュニケーション ⑤人間関係・社会性)を中心に専門職員(理学療法士・作業療法士・言語聴覚士・公認心理師)と児童指導員と療育目標を掲げ個々に合った支援を提供できる様に取り組んでいます
他機関連携状況	個別支援計画における連携会議 家庭・学校・施設での情報の共有を図る為にミーティング 学校での様子を確認する為の訪問

開所日・開所時間/閉所日	
児童発達支援	平日 9:00~15:00 土曜・祝祭日・学校休業日 8:30~17:30 閉所日 日曜日・12月28日~1月5日 8月10日~16日
放デイ	平日 15:00~19:00 土曜・祝祭日・学校休業日 8:30~17:30 閉所日 日曜日・12月28日~1月5日 8月10日~16日

対応分野	肢体不自由	要相談
	発達障害	対応可
	精神運動発達遅滞	対応可
	言語聴覚障害	対応可
	摂食・嚥下障害	対応可
	医療的ケア	対応不可

補装具の相談対応可否 対応不可

施設紹介/備考	利用・見学に関してはホームページより受け付けています。 また生成AIを導入し個々に合った療育指針を日々更新していくシステムを実施しています。 ご不明な点などありましたらお気軽にお問い合わせください。
---------	---





25

障害児通所支援事業所

こどもトレーニングひろば第2校

住所	長崎県長崎市緑町3-19	児発の送迎の有無	有り
TEL/FAX	095-813-0012 / 095-813-0013	保護者同伴 (①児発/②放デイ)	①活動による②活動による
HP	https://you-three.net/	個別リハの実施	有り
連絡窓口	森山		

事業内容	放課後等デイサービス
利用対象市町	長崎市
在籍職種(人数)	社会福祉士(1) 保育士(4) PT(3) OT(1) ST(1)
小児関連の併設事業所	児童発達支援 放課後等デイサービス こどもトレーニングひろば第1校 陽の出訪問看護ステーション 短期入所 FLAT STAY 長崎
その他の事業/取り組み	パソコン 保育所等訪問支援 SST 就労に向けた社会参加活動支援
他機関連携状況	ケース会議参加 他事業所からの見学受け入れ

開所日・開所時間/閉所日	
児童発達支援	月曜日～金曜日 13:00～17:30 土曜日・祝日 10:00～16:00
放デイ	閉所日 8月15日、 12月31日～1月3日

対応分野	肢体不自由	要相談
	発達障害	対応可
	精神運動発達遅滞	対応可
	言語聴覚障害	対応可
	摂食・嚥下障害	対応可
	医療的ケア	要相談

補装具の相談対応可否

対応可

施設紹介/備考	保育士や療法士など多職種の専門スタッフで自立に向けた療育を行なっています。
---------	---------------------------------------





26

障害児通所支援事業所

こどもトレーニングひろば第一校

住所	長崎県長崎市緑町3-19	児発の送迎の有無	有り
TEL/FAX	095-813-0011 / 095-813-0055	保護者同伴 (①児発/②放デイ)	①不要②不要
HP		個別リハの実施	有り
連絡窓口	管理者 山本幸菜		

事業内容	児童発達支援 放課後等デイサービス
利用対象市町	長崎市、時津町、長与町
在籍職種(人数)	保育士(4) PT(1) OT(1) Ns(8) 児童指導員(2)
小児関連の併設事業所	こどもトレーニングひろば第二校 陽の出訪問看護ステーション FLAT STAY長崎(短期入所) Flat Glamping Nagasaki(グランピング施設)
その他の事業/取り組み	SST、医療的ケア児、発達評価(感覚プロファイル)
他機関連携状況	学校訪問、担当者会議、リハビリ他機関との連携(電話、実際のリハビリ見学)

開所日・開所時間/閉所日	
児童発達支援	10時半-13時半
放デイ	10-17時

対応分野	肢体不自由	対応可
	発達障害	対応可
	精神運動発達遅滞	対応可
	言語聴覚障害	要相談
	摂食・嚥下障害	要相談
	医療的ケア	対応可

補装具の相談対応可否	対応可
------------	-----

施設紹介/備考

児童発達支援、放課後デイサービスの多機能型施設です。
 医療的ケア児は、胃ろう、気切、人工呼吸器装着のお子様を受け入れています。
 送迎は、お子様に合わせて実施しますが、主にギャッチアップが困難、または体が大きいお子様は、福祉車両で送迎することもあります。
 医ケアがなくても、肢体不自由児の受け入れも行なっています。
 発達支援では、自閉症、ADHDのお子様を受け入れています。
 元気なお子様の声が医ケアのお子様たちにはとても刺激になり発達のお子様は医ケア児に対して優しく接する事と、助け合う心を学ぶことができます。
 共にイベントを行うことやそれぞれで分かれて療育をすることもあります。





27

障害児通所支援事業所

保育所等訪問支援LIGARE

住所	長崎県長崎市長野町2-2トライドリームビル	児発の送迎の有無	無し
TEL/FAX	050-3613-3602 / 050-3173-5103	保護者同伴 (①児発/②放デイ)	①不要②不要
HP	https://www.liaison-development.com/	個別リハの実施	無し
連絡窓口	作業療法士 児童発達支援管理責任者 前田航大		

事業内容	保育所等訪問支援
利用対象市町	長崎市近辺、諫早市
在籍職種(人数)	OT(4) ST(1)
小児関連の併設事業所	
その他の事業/取り組み	発達検査の実施、園や学校からの依頼による訪問支援
他機関連携状況	担当者会議 訪問支援の状況によっては事業所の見学を お願いしています

開所日・開所時間/閉所日	
児童発達支援	土日祝日は休み
放デイ	

対応分野	肢体不自由	要相談
	発達障害	対応可
	精神運動発達遅滞	要相談
	言語聴覚障害	要相談
	摂食・嚥下障害	対応不可
	医療的ケア	対応不可

補装具の相談対応可否

対応不可

施設紹介/備考





総合療育センターあじさい

住所	長崎県長崎市松山町3-84	児発の送迎の有無	有り
TEL/FAX	095-845-1600 / 095-845-1601	保護者同伴 (①児発/②放デイ)	①不要②不要
HP	https://ajisai-nagasaki.com/	個別リハの実施	有り
連絡窓口	児童発達支援管理責任者 古井秀明		

事業内容	児童発達支援 放課後等デイサービス 保育所等訪問支援
利用対象市町	長崎市中心部から北部
在籍職種(人数)	教育職員(2) 社会福祉士(1) 保育士(4) PT(1) OT(1) ST(1) 児童指導員(3)
小児関連の併設事業所	総合療育センターあじさい2(児童発達支援・放課後等デイサービス)
その他の事業/取り組み	発達支援の5療育(①健康・生活 ②運動・感覚 ③認知・行動 ④言語・コミュニケーション ⑤人間関係・社会性)を中心に専門職員(理学療法士・作業療法士・言語聴覚士・公認心理師)と児童指導員と療育目標を掲げ個々に合った支援を提供できる様に取り組んでいます
他機関連携状況	個別支援計画における連携会議 家庭・学校・施設での情報の共有を図る為にミーティング 学校での様子を確認する為の訪問

開所日・開所時間/閉所日	
児童発達支援	平日 9:00~15:00 土曜・祝祭日・学校休業日 8:30~17:30 閉所日 日曜日・12月28日~1月5日 8月10日~16日
放デイ	平日 15:00~19:00 土曜・祝祭日・学校休業日 8:30~17:30 閉所日 日曜日・12月28日~1月5日 8月10日~16日

対応分野	肢体不自由	対応不可
	発達障害	対応可
	精神運動発達遅滞	対応可
	言語聴覚障害	対応可
	摂食・嚥下障害	対応可
	医療的ケア	要相談

補装具の相談対応可否	対応不可
------------	------

施設紹介/備考	利用・見学に関してはホームページより受け付けています。 また生成AIを導入し個々に合った療育指針を日々更新していくシステムを実施しています。 ご不明な点などありましたらお気軽にお問い合わせください。
---------	---





29

障害児通所支援事業所

児童デイサービスグリーンズ

住所	長崎県長崎市川平町1207-5	児発の送迎の有無	有り
TEL/FAX	095-846-3700 / 095-846-3701	保護者同伴 (①児発/②放デイ)	①不要②不要
HP		個別リハの実施	有り
連絡窓口	村田広志		

事業内容	児童発達支援 放課後等デイサービス
利用対象市町	長崎市、時津町、長与町
在籍職種(人数)	保育士(1) PT(2) Ns(8) 児童指導員 児童発達管理責任者
小児関連の併設事業所	will(多機能型事業所)
その他の事業/取り組み	
他機関連携状況	学校、保育園、他事業所、ケース会議、 子ども部会

開所日・開所時間/閉所日	
児童発達支援	閉所日:日曜 時間:9:00~18:00
放デイ	児発同様

対応分野	肢体不自由	対応可
	発達障害	
	精神運動発達遅滞	
	言語聴覚障害	
	摂食・嚥下障害	
	医療的ケア	対応可

補装具の相談対応可否	対応可
------------	-----

施設紹介/備考	
---------	--





30

障害児通所支援事業所

児童発達支援 放課後デイサービス リとる大地

住所	長崎県長崎市住吉町10-3	児発の送迎の有無	有り
TEL/FAX	070-5410-8528 / -	保護者同伴 (①児発/②放デイ)	①不要②不要
HP		個別リハの実施	有り
連絡窓口	ST 阿久根 美奈実		

事業内容	児童発達支援 放課後等デイサービス 保育所等訪問支援
利用対象市町	長崎市(三和方面は遠方の為お断りしています)、長与、時津
在籍職種(人数)	社会福祉士(1) 保育士(4) PT(1) OT(1) ST(1) Ns(1)
小児関連の併設事業所	放課後デイサービス キッズ大地
その他の事業/取り組み	
他機関連携状況	保育所等訪問 担当者会議への出席 ハートセンターへの情報提供

開所日・開所時間/閉所日	
児童発達支援	休業日 日・祝日 8/13~8/15、12/30~1/3 開所時間 平日 9:30~10:30 土曜日、長期休暇 9:00~10:00
放デイ	休業日 日・祝日 8/13~8/15、12/30~1/3 開所時間 平日 放課後~17:30 長期休暇 9:00~16:30 土曜日 9:00~16:00

対応分野	肢体不自由	
	発達障害	対応可
	精神運動発達遅滞	対応可
	言語聴覚障害	対応可
	摂食・嚥下障害	要相談
	医療的ケア	

補装具の相談対応可否

対応不可

施設紹介/備考





31

訪問看護ステーション

陽の出訪問看護ステーション

住所	長崎県長崎市緑町3-19	主な紹介元	
TEL/FAX	095-813-0033 / 095-813-0055		
HP	https://you-three.net/	他機関との連携状況	
連絡窓口	陽の出訪問看護ステーション 宿輪海王		

利用可能日・利用可能時間・閉所日	リハ:平日8:45-17:30
訪問対象市町	長崎市
リハ・療育対応職種(人数)	PT(4) OT(2) ST(1)
小児関連の併設事業所	こどもトレーニングひろば1校、2校(放課後等デイサービス) FLAT STAY 長崎(短期入所)
その他の事業/取り組み	Flat Glamping Nagasaki(障害のある方でも楽しめるユニバーサル施設)
施設紹介備考等	電話、SNSなど。

対応分野	小児	成人	
	肢体不自由	対応可	対応可
	発達障害	対応可	対応可
	精神運動発達遅滞	対応可	対応可
	言語聴覚障害	対応可	対応可
	摂食・嚥下障害	対応可	対応可
	医療的ケア	対応可	対応可
補装具の相談対応	対応可		





佐世保市子ども発達センター

住所	長崎県佐世保市常盤町6-1サンクル4番館	主な紹介元	乳幼児健診 医療機関 教育機関
TEL/FAX	0956-23-3945 / 0956-29-0069	他機関との連携状況	<ul style="list-style-type: none"> ・ケース会議や要保護児童対策地域協議会(要対協)への参加 ・障害児等療育支援(園や学校などの訪問、訓練見学の受け入れ) ・連絡状の作成(就学時、各種検査結果など)
H P	https://www.city.sasebo.lg.jp		
連絡窓口	保健師		

リハ形態	外来
小児対応診療科	小児科、精神科、整形外科
リハ・療育対応職種(人数)	PT(2) OT(6) ST(2) Ns(8) CP(2) 保育士(4) 保健師(2)
小児関連の併設事業所	<ul style="list-style-type: none"> ・にこにこルーム(児童発達支援事業) ・すぎのこ園(児童発達支援センター)※別住所
その他の事業/取り組み	<ul style="list-style-type: none"> ・地域子育て支援センター事業(わいわい広場、育児講座、育児相談、保育士訪問、のびのび、もみじ、ツイズちゃん、わくわく) ・歯科相談(歯みんぐルーム)
紹介状	ケースの状況による

	小児	成人	
対応分野	肢体不自由	対応可	対応不可
	発達障害	対応可	対応不可
	精神運動発達遅滞	対応可	対応不可
	言語聴覚障害	対応可	対応不可
	摂食・嚥下障害	要相談	対応不可
	医療的ケア	対応可	対応不可

補装具の検討/処方	対応可/処方可
よく処方する補装具	保持いす、車いす、立位台、歩行器、各種治療用装具(短下肢装具、足底装具など)

施設紹介備考等	<ul style="list-style-type: none"> ・受診は全て予約制となります。 ・初診は中学生までとなります。
---------	--





佐世保市総合医療センター

住所	長崎県佐世保市平瀬町9-3	主な紹介元	
TEL/FAX	0956-24-1515 / 0956-22-4641	他機関との連携状況	
HP			
連絡窓口	医療技術部 リハビリテーション室		

リハ形態	入院
小児対応診療科	小児科、GCU、NICU
リハ・療育対応職種(人数)	PT(15) ST(4)
小児関連の併設事業所	
その他の事業/取り組み	
紹介状	必要

	小児	成人	
対応分野	肢体不自由	対応可	対応可
	発達障害	対応不可	対応不可
	精神運動発達遅滞	対応不可	対応不可
	言語聴覚障害	要相談	要相談
	摂食・嚥下障害	対応可	対応可
	医療的ケア	対応不可	対応不可
補装具の検討/処方	対応可/処方不可		
よく処方する補装具			

施設紹介備考等	
---------	--





34

+ 医療機関・障害児入所施設

社会医療法人財団白十字会 佐世保中央病院

住所	長崎県佐世保市大和町15	主な紹介元	
TEL/FAX	0956-33-7151 / -	他機関との 連携状況	
HP	https://hakujujikai.or.jp/chuo/		
連絡窓口	リハビリテーション部 部長 田代伸吾		

リハ形態	外来
小児対応 診療科	小児科
リハ・療育対応 職種(人数)	PT(3)
小児関連の 併設事業所	
その他の事業/ 取り組み	
紹介状	必要

	小児	成人	
対応分野	肢体不自由	対応可	要相談
	発達障害	対応不可	対応不可
	精神運動発達遅滞	対応不可	対応不可
	言語聴覚障害	要相談	要相談
	摂食・嚥下障害	要相談	要相談
	医療的ケア	対応不可	対応不可
補装具の検討/処方	対応不可/処方不可		
よく処方する補装具			

施設紹介
備考等

お問い合わせは患者様、ご家族様から直接ではなく、ご利用の機関を通して行なってください。
受け入れに関してはその都度、相談内容を踏まえ対応させていただきます。





医療法人愛健会 愛健医院

住所	長崎県佐世保市上本山町1059	主な紹介元	佐世保市子ども発達センター、長崎川棚医療センター、佐世保市総合医療センター、三川内病院、支援学校検診
TEL/FAX	0956-40-8488 / 0956-40-8491		
HP			
連絡窓口			
		他機関との連携状況	利用ケースが通う学校へ出向いている、学校に情報提供を行っている、教員の訓練見学を受け入れている

リハ形態	外来 訪問
小児対応診療科	
リハ・療育対応職種(人数)	PT(11) OT(8) ST(3) Ns(9) レントゲン技師(2)
小児関連の併設事業所	訪問リハビリ
その他の事業/取り組み	神楽
紹介状	必要

	小児	成人	
対応分野	肢体不自由	対応可	対応可
	発達障害	対応可	対応可
	精神運動発達遅滞	対応可	対応可
	言語聴覚障害	対応可	対応可
	摂食・嚥下障害	対応可	対応可
	医療的ケア	要相談	要相談

補装具の検討/処方	対応可/処方可
-----------	---------

よく処方する補装具	インソール、アーチサポーター、杖、歩行器
-----------	----------------------

施設紹介備考等	その都度要相談。
---------	----------





社会福祉法人大空の会 障害者支援施設 にじいろ

住所	長崎県佐世保市大湊町50番地1	主な紹介元	急性期病院 入院病院 皮膚科 心療内科 耳鼻咽喉科 肛門科 歯科 眼科 泌尿器科
TEL/FAX	0956-59-5552 / 0956-59-5502	他機関との 連携状況	放課後等デイサービス利用児の担当者会 議出席 施設入所や利用希望者の施設見学
H P	http://niji-iro.or.jp		
連絡窓口	リハビリテーション科 理学療法士 野口由美子		

リハ形態	
小児対応 診療科	内科、整形外科、リハビリテーション科、肛門科、泌尿器科、精神科、歯科
リハ・療育対応 職種(人数)	PT(2) OT(1) Ns(2) 保育士(3) 児童発達支援管理責任者(1) 運転手(8)
小児関連の 併設事業所	施設入所支援・生活介護・短期入所 にじいろ 通所生活 介護事業 共生型通所介護事業 ハート・らんど 障害者・ 相談支援事業 あさひ にじいろ診療所 放課後等デイ サービス事業所 にじいろキッズ
その他の事業/ 取り組み	
紹介状	ケースの状況による

	小児	成人	
対応分野	肢体不自由	要相談	要相談
	発達障害	要相談	要相談
	精神運動発達遅滞	要相談	要相談
	言語聴覚障害	要相談	要相談
	摂食・嚥下障害	要相談	要相談
	医療的ケア	要相談	要相談

補装具の検討/処方	対応可/処方可
-----------	---------

よく処方する補装具	車椅子 電動車椅子 座位保持要素 下肢装具 頸椎カラー 歩行器 腰椎コルセット
-----------	--

施設紹介 備考等	
-------------	--





医療法人雄人会 三川内病院

住所	長崎県佐世保市三川内本町290番地	主な紹介元	佐世保市子ども発達センター 佐世保市総合医療センター
TEL/FAX	0956-30-8011 / 0956-30-7810		他機関との 連携状況
HP	http://www.mikawachi.or.jp		
連絡窓口	リハビリテーション科 理学療法士 重松康志		

リハ形態	外来
小児対応 診療科	外科、内科、整形外科、小児科、呼吸器内科
リハ・療育対応 職種(人数)	PT(7) OT(4) ST(4)
小児関連の 併設事業所	児童デイサービスみかわち
その他の事業/ 取り組み	ペアレント・トレーニング
紹介状	必要

	小児	成人	
対応分野	肢体不自由	対応可	要相談
	発達障害	対応可	要相談
	精神運動発達遅滞	対応可	要相談
	言語聴覚障害	対応可	要相談
	摂食・嚥下障害	対応可	要相談
	医療的ケア	要相談	要相談

補装具の検討/処方	対応可/処方可
-----------	---------

よく処方する補装具	車椅子 座位保持 インソール 杖 歩行器
-----------	-------------------------

施設紹介 備考等	完全予約制のため、事前の連絡を下さい。
-------------	---------------------





おおさと整形外科・リハビリテーション科

住所	長崎県佐世保市吉井町直谷1260	主な紹介元	小児専門病院からの紹介
TEL/FAX	0956-64-3110 / 0956-64-3299	他機関との 連携状況	
HP	https://oosato-seikei.com/		
連絡窓口	リハビリテーション科 PT 部長 永木照彦		

リハ形態	外来
小児対応 診療科	整形外科
リハ・療育対応 職種(人数)	PT(4)
小児関連の 併設事業所	
その他の事業/ 取り組み	
紹介状	ケースの状況による

	小児	成人	
対応分野	肢体不自由	対応可	対応可
	発達障害	対応可	対応可
	精神運動発達遅滞	要相談	要相談
	言語聴覚障害	対応不可	対応不可
	摂食・嚥下障害	対応不可	対応不可
	医療的ケア	対応不可	対応不可

補装具の検討/処方	対応可/処方可
-----------	---------

よく処方する補装具	
-----------	--

施設紹介 備考等	<ul style="list-style-type: none"> ・医療機関からの紹介状があると、スムーズにリハビリにつながりやすいかと思います。 ・担当については、同姓希望対応は可能です。
-------------	---





39

障害児通所支援事業所

一般社団法人日本教育機構チャイルドハートときわ

住所	長崎県佐世保市常盤町3-9 ダイセイ常盤ビル3階	児発の送迎の有無	有り
TEL/FAX	0956-56-3341 / 0956-56-3341	保護者同伴 (①児発/②放デイ)	①不要
H P	https://childheart.co.jp/facilities/258/	個別リハの実施	無し
連絡窓口			

事業内容	児童発達支援
利用対象市町	佐世保市南部、西部
在籍職種(人数)	教育職員(4) 保育士(5) PT(1)
小児関連の併設事業所	
その他の事業/取り組み	個別療育、小集団活動 成長や特性に合わせてクラスを分けており午前(10:00~11:00)・午後(14:30~16:00) 2部制 土、祝日は10:00~14:00預かり
他機関連携状況	

開所日・開所時間/閉所日

児童発達支援	閉所日:日曜日、その他会社が定める休日 開所時間:8:30~17:30 療育時間:10:00~16:00
放デイ	

対応分野	肢体不自由	対応不可
	発達障害	対応可
	精神運動発達遅滞	対応可
	言語聴覚障害	要相談
	摂食・嚥下障害	対応不可
	医療的ケア	対応不可

補装具の相談対応可否

対応不可

施設紹介/備考

駐車場:専用の駐車場無し。
当事業所隣に中央公園第1駐車場があるため、そこを利用してください。
問い合わせ方法:お電話またはホームページ。





40

障害児通所支援事業所

させぼ療育plus

住所	長崎県佐世保市高天町12-13田雑ビル1階	児発の送迎の有無	無し
TEL/FAX	0956-37-6464 / 0956-37-6482	保護者同伴 (①児発/②放デイ)	①必要②必要
H P	https://h-navi.jp/support_facility/facilities/158566	個別リハの実施	有り
連絡窓口			

事業内容	児童発達支援 放課後等デイサービス 保育所等訪問支援
利用対象市町	佐世保市、佐々町
在籍職種(人数)	社会福祉士(1) 保育士(3) PT(2) ST(2)
小児関連の 併設事業所	
その他の事業/ 取り組み	理学療法士・言語聴覚士による個別支援
他機関 連携状況	学校・保育園・幼稚園等の担任の見学受け入れ等

開所日・開所時間/閉所日

児童発達 支援	月曜日～金曜日(9時～17時) 土曜日・日曜・祝日・年末年始休み
放デイ	月曜日～金曜日(9時～17時) 土曜日・日曜・祝日・年末年始休み

対応分野	肢体不自由	対応可
	発達障害	要相談
	精神運動発達遅滞	対応可
	言語聴覚障害	対応可
	摂食・嚥下障害	対応不可
	医療的ケア	要相談

補装具の相談対応可否

対応可

施設紹介/備考

セラピストの個別支援を実施しております。
建物内に駐車場がありますので雨の日でも安心してご利用いただけます。





41

障害児通所支援事業所

社会福祉法人宮共生会 チームみらいときっず

住所	長崎県佐世保市稲荷町25-38	児発の送迎の有無	有り
TEL/FAX	0956-37-8805 / 0956-37-8806	保護者同伴 (①児発/②放デイ)	①不要②不要
H P	https://miyakyoseikai.or.jp/	個別リハの実施	有り
連絡窓口	言語聴覚士 主任 家永慶子		

事業内容	児童発達支援 放課後等デイサービス
利用対象市町	松浦、小佐々、川棚、波佐見、佐世保
在籍職種(人数)	保育士(4) PT(2) ST(1) Ns(11) 児童指導員(8)
小児関連の併設事業所	チームみらいと 生活介護
その他の事業/取り組み	ST/PTの個別療育、デジリハ、入浴
他機関連携状況	ケース会議、退院時のカンファレンスへの参加、教員の施設見学、特別支援学校の実習受け入れ、佐世保市連絡協議会の参加など

開所日・開所時間/閉所日

児童発達支援	【重心外】 営業日:月曜日～日曜日(事業所の指定する日は閉所日) 営業時間:9:00-17:00 サービス提供時間 10:00～16:00 【重心】 営業日:月曜日～土曜日(事業所の指定する日は閉所日) 営業時間:9:00～17:00 サービス提供時間 10:00～16:00
放デイ	【重心外】 営業日:月曜日～日曜日(事業所の指定する日は閉所日) 営業時間:9:00-17:00 サービス提供時間 ①授業後 14:00～17:00 ②学校休業日 10:00～16:00 【重心】 営業日:月曜日～土曜日(事業所の指定する日は閉所日) 営業時間:9:00～17:00 サービス提供時間 ①授業後 14:00～17:00 ②学校休業日 10:00～16:00

対応分野	肢体不自由	対応可
	発達障害	対応可
	精神運動発達遅滞	対応可
	言語聴覚障害	対応可
	摂食・嚥下障害	対応可
	医療的ケア	対応可

補装具の相談対応可否

対応可

施設紹介/備考

ひとりひとりの障害の特性や精神状態を理解し、安心して過ごせる環境を提供しています。主に、遊びや訓練を通して、生活・学習・コミュニケーション能力等を向上させ、より良い社会生活を送れるようサポートします。

理学療法士、言語聴覚士による訓練をはじめ、医療的ケア児や重症心身障害児へのリフト浴を使用した入浴訓練も実施しています。

療育的支援と医療的支援 チームみらいときっずは共に歩き、共に成長する場所です。





BLUE PLANETS

住所	長崎県佐世保市万津町5-8東洋ビル2階	児発の送迎の有無	無し
TEL/FAX	0956-88-7613 / 0956-88-7474	保護者同伴 (①児発/②放デイ)	①必要②必要
HP	www.blue-planets.net	個別リハの実施	有り
連絡窓口			

事業内容	児童発達支援 放課後等デイサービス 保育所等訪問支援
利用対象市町	
在籍職種(人数)	保育士(3) OT(3)
小児関連の併設事業所	
その他の事業/取り組み	
他機関連携状況	

開所日・開所時間/閉所日

児童発達支援	月曜 火曜 水曜 木曜 金曜 9:00~17:00
放デイ	月曜 火曜 水曜 木曜 金曜 9:00~17:00

対応分野	肢体不自由	要相談
	発達障害	対応可
	精神運動発達遅滞	対応可
	言語聴覚障害	
	摂食・嚥下障害	
	医療的ケア	

補装具の相談対応可否

対応不可

施設紹介/備考





43

障害児通所支援事業所

児童デイサービスみかわち

住所	長崎県佐世保市三川内本町358番地4	児発の送迎の有無	無し
TEL/FAX	0956-30-7000 / 0956-30-6170	保護者同伴 (①児発/②放デイ)	①必要②必要
HP		個別リハの実施	無し
連絡窓口	江頭聡子		

事業内容	児童発達支援 居宅訪問型児童発達支援 放課後等デイサービス 保育所等訪問支援
利用対象市町	佐世保市、波佐見町、川棚町、佐々町、松浦市、西海市、 佐賀県有田町、佐賀県伊万里市からが多いですが、連 れて来れるのであれば他の市町の方も利用可能です
在籍職種(人数)	保育士(3) PT(1) OT(1) ST(2) Ns(1)
小児関連の 併設事業所	相談支援事業所みかわち
その他の事業/ 取り組み	ペアレント・トレーニング 親子療育
他機関 連携状況	支援会議への出席 医療機関受診時に情報提供 書を作成 学校入学時に情報提供書を作成 保育 所等訪問支援にて園、学校、学童クラブと連携

開所日・開所時間/閉所日

児童発達 支援	開所時間:月曜～金曜 8時30分～18時 ただしこの中で児童発達支援のサービス 提供時間は2時間、放課後等デイサービ スのサービス提供時間は3時間 他は保育所等訪問支援、居宅訪問型児童 発達支援を実施
放デイ	開所時間:月曜～金曜 8時30分～18時 ただしこの中で児童発達支援のサービス 提供時間は2時間、放課後等デイサービ スのサービス提供時間は3時間 他は保育所等訪問支援、居宅訪問型児童 発達支援を実施

対応分野	肢体不自由	要相談
	発達障害	対応可
	精神運動発達遅滞	要相談
	言語聴覚障害	要相談
	摂食・嚥下障害	要相談
	医療的ケア	要相談

補装具の相談対応可否

対応不可

施設紹介/備考

同法人である三川内病院に通っているお子さんが対象となります。
小集団療育で、人との関わり方を学習していきます。
また運動機能、感覚機能へのアプローチも実施しています。
親子で通っていただき、保護者様も一緒に療育に入っていただきます。
療育と一緒に入ることで、子どもへの接し方、対応の仕方を学ぶことができます。
またペアレント・トレーニングを受けていただき、子育てが困らない状態に仕上げます。
保育所等訪問支援を利用し、園や学校に出向き先生方とも情報共有し環境を整えます。





社会福祉法人宮共生会 チームごちゃませぎっす

住所	長崎県佐世保市権常寺町1108-6	児発の送迎の有無	有り
TEL/FAX	0956-76-8499 / 0956-76-8430	保護者同伴 (①児発/②放デイ)	①不要②不要
HP	http://miyakyoseikai.or.jp/	個別リハの実施	有り
連絡窓口	チームごちゃませぎっす 久木野久美子		

事業内容	児童発達支援 放課後等デイサービス
利用対象市町	佐世保市(離島を除く)、川棚町、波佐見町
在籍職種(人数)	保育士(3) ST(1) 介護福祉士(1) 児童指導員(2) その他の従業者(3)
小児関連の併設事業所	相談支援センターのぞみ
その他の事業/取り組み	SST 言語療法
他機関連携状況	①ケース会議の参加 ②ケースを通じた支援者間の交流(会議以外で、電話などでの情報共有など) ③学校や園との情報共有 ※②、③については、ご家族の同意を得た上で実施

開所日・開所時間/閉所日

児童発達支援	営業日:月~土(事業所の都合により閉所となる場合あり) 営業時間:9:00~17:00 サービス提供時間:10:00~16:00
放デイ	営業日:月~土(事業所の都合により閉所となる場合あり) 営業時間:9:00~17:00 サービス提供時間:①授業後14:00~17:00 ②学校休業日10:00~16:00

対応分野	肢体不自由	対応不可
	発達障害	対応可
	精神運動発達遅滞	対応可
	言語聴覚障害	対応可
	摂食・嚥下障害	要相談
	医療的ケア	対応不可

補装具の相談対応可否

対応不可

施設紹介/備考	療育用具として、2種類のスイングあり。
---------	---------------------





BLUE PLANETSはいき

住所	長崎県佐世保市広田1丁目2-8富田ビル1階	児発の送迎の有無	無し
TEL/FAX	0956-88-7773 / 0956-88-7930	保護者同伴 (①児発/②放デイ)	①必要②必要
HP	www.blue-planets.net	個別リハの実施	有り
連絡窓口			

事業内容	児童発達支援 居宅訪問型児童発達支援 放課後等デイサービス 保育所等訪問支援
利用対象市町	佐世保市、平戸市、松浦市、西海市、東彼杵町、川棚町、波佐見町、佐々町(離島やそのほかの地域については相談に応じる)
在籍職種(人数)	保育士(2) OT(2) ST(1)
小児関連の併設事業所	
その他の事業/取り組み	発達評価(小児・成人)
他機関連携状況	担当者会議への参加、在籍している学校・幼稚園・保育園との情報共有、医療機関・福祉サービス提供機関との連携など

開所日・開所時間/閉所日

児童発達支援	営業日 月曜日から金曜日(祝日、12月29日から1月3日までを除く) サービス提供時間 9:00~17:00
放デイ	営業日 月曜日から金曜日(祝日、12月29日から1月3日までを除く) サービス提供時間 9:00~17:00

対応分野	肢体不自由	対応可
	発達障害	対応可
	精神運動発達遅滞	対応可
	言語聴覚障害	対応可
	摂食・嚥下障害	要相談
	医療的ケア	要相談

補装具の相談対応可否

対応可

施設紹介/備考

個別療育と保育所等訪問支援、居宅訪問型児童発達支援を提供することが可能です。





株式会社愛佳 訪問看護リハビリステーションエール

住所	長崎県佐世保市皆瀬町679	主な紹介元	佐世保市総合医療センター 佐世保共済病院
TEL/FAX	0956-37-8733 / 0956-37-8734	他機関との連携状況	ケースを通じた支援者間の交流あり、ケース会議の参加、退院時カンファへの参加 利用ケースが通う学校へ出向いている、学校に情報提供を行っている 教員の訓練見学を受け入れている
HP			
連絡窓口	リハビリ PT 主任 金子佳奨		

利用可能日・利用可能時間・閉所日	営業 月曜日～金曜日 8時30分～17時30分 休業 土日祝 12月31日～1月3日
訪問対象市町	佐世保市 及び 近郊(要相談)
リハ・療育対応職種(人数)	PT(5)
小児関連の併設事業所	
その他の事業/取り組み	

対応分野	小児	成人	
	肢体不自由	対応可	対応可
	発達障害	対応可	対応可
	精神運動発達遅滞	対応可	対応可
	言語聴覚障害		
	摂食・嚥下障害	対応可	対応可
	医療的ケア	対応可	対応可
補装具の相談対応	対応可		

施設紹介備考等	
---------	--





訪問看護ステーションリケア

住所	長崎県佐世保市大塔町723-1シエスタハイツ大塔203	主な紹介元	佐世保市総合医療センター
TEL/FAX	0956-37-9927 / 0956-37-9928	他機関との連携状況	退院時カンファの参加、担当者会議の参加 関係機関への情報提供
H P	https://www.refusecare.jp/profile.html		
連絡窓口	理学療法士 代表取締役 中本貴大		

利用可能日・利用可能時間・閉所日	365日の訪問看護体制で、緊急時対応(24時間)基本営業時間/9時~18時
訪問対象市町	佐世保市、東彼杵郡川棚町、波佐見町
リハ・療育対応職種(人数)	PT(2) ST(1) Ns(4)
小児関連の併設事業所	
その他の事業/取り組み	レスパイト事業 理学療法士や言語聴覚士による評価・指導のもと、看護師も積極的にリハビリテーションに参加しており、リハビリテーションと看護の相互理解の深化に努めている

対応分野	小児	成人	
	肢体不自由	対応可	対応可
	発達障害	要相談	要相談
	精神運動発達遅滞	対応可	対応可
	言語聴覚障害	対応可	対応可
	摂食・嚥下障害	対応可	対応可
	医療的ケア	対応可	対応可

補装具の相談対応	対応可
----------	-----

施設紹介備考等

- ・具体的な問合せ方法に関する事(患者様、ご家族からの直接問い合わせ可能、ご利用の機関に相談してもらっても構いません)。
 - ・具体的な対応年齢に関する事(0歳から対応可能)。
 - ・担当療法士の性別に関する事(同性希望対応可能)。
 - ・医療的ケア対応(人工呼吸器対応可能)。
- ※訪問時の交通費は基本的にいただいておりません。





医療法人誠愛会 訪問看護ステーション かしまえ

住所	長崎県佐世保市日野町856-9	主な紹介元	
TEL/FAX	0956-28-0381 / 0956-28-7545	他機関との連携状況	支援者間での情報共有(保護者の承諾を得てから) 教員の訓練見学受け入れ 退院時カンファレンス及びケース会議への参加 必要に応じて学校への訪問 など
HP	http://seiikai-group.or.jp/		
連絡窓口	秀野公一		

利用可能日・利用可能時間・閉所日	月曜日～金曜日:8:30～17:30 土曜日:8:30～12:30 日曜日及び祝日は原則休み
訪問対象市町	佐世保市全域、佐々町
リハ・療育対応職種(人数)	PT(2) OT(1) ST(1) Ns(9)
小児関連の併設事業所	
その他の事業/取り組み	

	小児	成人	
対応分野	肢体不自由	対応可	対応可
	発達障害	要相談	要相談
	精神運動発達遅滞	要相談	要相談
	言語聴覚障害	対応可	対応可
	摂食・嚥下障害	対応可	対応可
	医療的ケア	対応可	対応可

補装具の相談対応	対応可
----------	-----

--	--

施設紹介備考等	当事業所のリハビリテーションはPT・OT・STの三職種で対応しています。看護師も含めたチームアプローチを実践しており、急変時の対応も看護師と連携して行なっています。
---------	--





49

⊕ 医療機関・障害児入所施設

西諫早病院

住所	長崎県諫早市貝津町3015	主な紹介元	
TEL/FAX	0957-25-1150 / 0957-25-1551	他機関との連携状況	
HP			
連絡窓口	総合リハビリテーション部 言語聴覚士 主任 山村 軒右		

リハ形態	外来
小児対応診療科	脳神経外科(非常設科)
リハ・療育対応職種(人数)	ST(1)
小児関連の併設事業所	
その他の事業/取り組み	
紹介状	ケースの状況による

対応分野	小児	成人	
	肢体不自由	対応不可	対応不可
	発達障害	対応不可	対応不可
	精神運動発達遅滞	対応不可	対応不可
	言語聴覚障害	要相談	要相談
	摂食・嚥下障害	要相談	要相談
	医療的ケア	対応不可	対応不可
補装具の検討/処方	対応不可/処方不可		
よく処方する補装具			

施設紹介備考等	主に机上での訓練が実施可能な機能性構音障害の患児を対象とさせていただきます。
---------	--





50

⊕ 医療機関・障害児入所施設

社会医療法人三佼会 宮崎病院

住所	長崎県諫早市久山町1575-1	主な紹介元	
TEL/FAX	0957-25-4800 / 0957-26-7054	他機関との連携状況	支援学校教員と訪問先での情報共有
HP	http://www.sankoukai.net		
連絡窓口	リハビリテーション科 マネージャー 西村健		

リハ形態	入院 外来 訪問
小児対応診療科	内科、リハビリテーション科
リハ・療育対応職種(人数)	PT(2) ST(2)
小児関連の併設事業所	
その他の事業/取り組み	
紹介状	必要

対応分野	小児	成人	
	肢体不自由	要相談	要相談
	発達障害		
	精神運動発達遅滞		
	言語聴覚障害	要相談	要相談
	摂食・嚥下障害	要相談	要相談
	医療的ケア		
補装具の検討/処方	対応可/処方不可		
よく処方する補装具			

施設紹介備考等	
---------	--





51

⊕ 医療機関・障害児入所施設

長崎県立こども医療福祉センター

住所	長崎県諫早市永昌東町24-3	主な紹介元	肢体不自由:主に急性期医療機関、乳幼児健康診査 発達障害:乳幼児健康診査、地域の小児科、園・学校 からの紹介
TEL/FAX	0957-21-2302 / 0957-23-2614		
H P	https://www.pref.nagasaki.jp/section/kodomo-iryu-c/	他機関との 連携状況	・利用児に関わる関係機関職員のリハ見学受け 入れ ・関係機関への情報提供書送付(評価結果や入 院外来の診療情報) ・利用児の関係機関訪問支援
連絡窓口	リハビリテーション科		

リハ形態	入院 外来
小児対応 診療科	常設診療科:整形外科、小児科、リハビリテー ション科
リハ・療育対応 職種(人数)	PT(7) OT(7) ST(5) Ns(38) CP(6) 保育士(14) 社会福祉職(5) 保健師(1)
小児関連の 併設事業所	短期入所(ショートステイ) ※医療的ケア児対応中
その他の事業/ 取り組み	【入院】親子入院、リハビリ目的入院、療育入院(主に発達障害児のOT-ST・心理評価)、隣 接の特別支援学校に通う児の自立活動の支援、小児診療科対象患者(心身症、摂食障害 等)の入院治療 【外来】集団療育(対象:幼児～学童児) 【入院/外来】幼児保育、プール 療法 【地域連携】巡回療育相談(県北圏域、離島)、関係機関への支援(保育所、学校等)、 研修会講師派遣、療育従事者の研修受け入れ、地域療育従事者向けの研修会開催、リハ ビリテーション専門職の研修受け入れ、発達障害児地域医療体制整備事業の実施
紹介状	ケースの状況による

対応分野	小児	成人	
	肢体不自由	対応可	対応可
	発達障害	対応可	要相談
	精神運動発達遅滞	対応可	要相談
	言語聴覚障害	対応可	要相談
	摂食・嚥下障害	対応可	要相談
	医療的ケア	対応可	対応可

補装具の検討/処方	対応可/処方可
-----------	---------

よく処方する補装具	各種姿勢保持具 座位保持椅子(車載用含む) 起立保持具(特例を含む) 車椅子歩行器(特例を含む) 下肢装具 など
-----------	--

施設紹介 備考等	かかりつけ医がある場合は紹介状の持参を依頼している。 令和6年より外来OTグループを実施。
-------------	--





52

⊕ 医療機関・障害児入所施設

諫早療育センター

住所	長崎県諫早市有喜町537-2	主な紹介元	
TEL/FAX	0957-28-3131 / 0957-28-2037	他機関との連携状況	学校への情報提供 教員の訓練見学の受け入れ
HP			
連絡窓口	機能訓練科 理学療法士 機能訓練科科长 田中慶太		

リハ形態	入院
小児対応診療科	小児科
リハ・療育対応職種(人数)	PT(2) OT(3) ST(1) Ns(70) 保育士(10)
小児関連の併設事業所	
その他の事業/取り組み	
紹介状	必要

対応分野	小児	成人	
	肢体不自由	対応可	対応可
	発達障害	対応可	対応可
	精神運動発達遅滞	対応可	対応可
	言語聴覚障害	対応可	対応可
	摂食・嚥下障害	対応可	対応可
	医療的ケア		対応可
補装具の検討/処方	対応可/処方可		
よく処方する補装具	座位保持椅子、 車椅子、 下肢装具		

施設紹介備考等	入院患者のみ対応可能。
---------	-------------





53

医療機関・障害児入所施設

キッズ&ファミリークリニック 出口小児科医院

住所	長崎県大村市諏訪3丁目78	主な紹介元	大村市民病院 耳鼻咽喉科 リハビリテーション科 貞松病院 みさかえの園 あゆみの家 長崎医療センター 県立こども医療福祉センター 地域のクリニック
TEL/FAX	0957-52-2252 / 0957-52-5014		
H P	https://www.deguchi-pc.com/	他機関との連携状況	ケース会議の参加 学校からの情報収集および情報提供を行っている 保育士、幼稚園教師、学校教員、児童発達支援、放課後等デイサービスなどの職員の訓練見学を受け入れている
連絡窓口	院長 医師 出口貴美子 子どもの脳と心の発達診療部 作業療法士 山口佳子		

リハ形態	外来
小児対応診療科	小児科、子どもの脳と心の発達診療部、精神科
リハ・療育対応職種(人数)	PT(3) OT(3) ST(1) Ns(3) CP(1) 音楽療法士(1) 医師(2)
小児関連の併設事業所	
その他の事業/取り組み	個別の乳幼児健診の際に、療法士や心理士が参加 早期療育:1歳児の親子集団療育を公認心理士と音楽療法士が中心となる教室 作業療法士や理学療法士による集団療育など ペアレントトレーニング:公認心理士が個別で行う 早産児外来:早産児のフォローアップおよびリハビリテーション 音楽療法:音楽療法士による個別療育(有料)
紹介状	必要

対応分野	小児	成人	
	肢体不自由	要相談	対応不可
	発達障害	対応可	対応不可
	精神運動発達遅滞	対応可	対応不可
	言語聴覚障害	対応可	対応不可
	摂食・嚥下障害	対応不可	対応不可
	医療的ケア	対応不可	対応不可

補装具の検討/処方	対応不可/処方不可
-----------	-----------

よく処方する補装具	
-----------	--

施設紹介備考等	<p>脳と心の発達診療部(初診専用): 090-4355-2252 (完全予約制。受付時間:月曜(祝日は除く)14時から17時まで。)</p> <p>再診の方の予約変更やお薬に関するお問い合わせは、ウェブサイトをご参照いただき、デジスマアプリのチャットからお願いいたします。※当日のキャンセルや急ぎのご相談は、診察時にお知らせしているリハビリ専用の電話番号までご連絡ください。</p> <p>療育の対象年齢は主に未就学児ですが、就学以降も必要に応じ継続します。同性希望対応可能。</p>
---------	---





54

医療機関・障害児入所施設

市立大村市民病院

住所	長崎県大村市古賀島町133番地22	主な紹介元	小児専門病院およびクリニック 地方自治体
TEL/FAX	0957-52-2161 / 0957-52-2199	他機関との連携状況	<ul style="list-style-type: none"> ・必要に応じて支援者間の連携を行っている ・教育委員会や学校、園への情報提供を行っている ・教員の訓練見学を受け入れている
H P	https://omura.jadecom.or.jp/		
連絡窓口	リハビリテーション室 言語聴覚士 土長 藤田 俊一郎		

リハ形態	外来
小児対応診療科	耳鼻咽喉科
リハ・療育対応職種(人数)	OT(4) ST(2)
小児関連の併設事業所	
その他の事業/取り組み	
紹介状	必要

対応分野	小児	成人	
	肢体不自由	要相談	対応不可
	発達障害	要相談	対応不可
	精神運動発達遅滞	要相談	対応不可
	言語聴覚障害	対応可	対応可
	摂食・嚥下障害	要相談	対応可
	医療的ケア	対応不可	対応不可
補装具の検討/処方	対応不可/処方不可		
よく処方する補装具			

施設紹介備考等	作業療法は小学3・4年生まで、言語療法は小学6年生まで対応可能。
---------	----------------------------------





55

⊕ 医療機関・障害児入所施設

医療法人慧明会 貞松病院

住所	長崎県大村市東本町537	主な紹介元	・自治体の母子保健事業における健診・長崎県立こども医療福祉センター・地域のクリニック(僅かに)
TEL/FAX	0957-54-1161 / 0957-54-1162	他機関との連携状況	・利用ケースの訓練見学(例:放課後等デイサービス職員、教諭等) ・必要に応じて、情報提供を行っている(形式は、訓練経過報告書や情報提供書、検査結果報告書)
HP	https://sadamatsu-hp.wixsite.com/home		
連絡窓口	リハビリテーション科 言語聴覚士		

リハ形態	外来
小児対応診療科	
リハ・療育対応職種(人数)	ST(3)
小児関連の併設事業所	
その他の事業/取り組み	
紹介状	ケースの状況による

	小児	成人	
対応分野	肢体不自由	対応不可	対応不可
	発達障害	対応可	要相談
	精神運動発達遅滞	対応可	要相談
	言語聴覚障害	対応可	要相談
	摂食・嚥下障害	対応不可	対応不可
	医療的ケア	対応不可	対応不可
補装具の検討/処方	対応不可/処方不可		
よく処方する補装具			

施設紹介備考等	・具体的な問合せ方法に関すること。 (お問い合わせはご家族様や関係機関から1度お電話をお願いします。)
---------	--





56

⊕ 医療機関・障害児入所施設

みさかえの園あゆみの家

住所	長崎県大村市久原2-1346-1	主な紹介元	
TEL/FAX		他機関との連携状況	
HP			
連絡窓口			

リハ形態	入院 外来 訪問
小児対応診療科	
リハ・療育対応職種(人数)	PT(3) OT(3) ST(2) CP(1)
小児関連の併設事業所	
その他の事業/取り組み	
紹介状	ケースの状況による

対応分野	小児	成人	
	肢体不自由	対応可	要相談
	発達障害	対応可	要相談
	精神運動発達遅滞	対応可	要相談
	言語聴覚障害	対応可	要相談
	摂食・嚥下障害	要相談	要相談
	医療的ケア	対応可	要相談
補装具の検討/処方	対応可/処方可		
よく処方する補装具	座位保持装置、車椅子、短下肢装具、頭部保護帽、歩行器など		

施設紹介備考等	
---------	--





57

⊕ 医療機関・障害児入所施設

みさかえの園総合発達医療福祉センターむつみの家

住所	長崎県諫早市小長井町牧570-1	主な紹介元	検診、県央や島原半島の園や学校 長崎医療センターなど
TEL/FAX	0957-34-3113 / 0957-34-3526	他機関との 連携状況	保育所等訪問、療育等支援事業を通じた地 域支援、入所や外来のリハ見学対応など
H P	https://misakae.or.jp/facility/mutsumi/		
連絡窓口	リハビリテーション科		

リハ形態	入院 外来
小児対応 診療科	内科、小児科、精神科、歯科、リハビリテー ション科
リハ・療育対応 職種(人数)	PT(7) OT(5) ST(7) CP(2)
小児関連の 併設事業所	諫早こどもデイサービスわくわく広場
その他の事業/ 取り組み	
紹介状	ケースの状況による

対応分野	小児	成人	
	肢体不自由	対応可	対応可
	発達障害	対応可	要相談
	精神運動発達遅滞	対応可	要相談
	言語聴覚障害	対応可	要相談
	摂食・嚥下障害	要相談	要相談
	医療的ケア	対応可	要相談

補装具の検討/処方	対応可/処方可
-----------	---------

よく処方する補装具	座位保持装置、車椅子
-----------	------------

施設紹介 備考等	基本的には事務受付、外来窓口等に連絡を行っていただき、内容に応じて可能な範囲で対応を行います。
-------------	---





58

障害児通所支援事業所

社会福祉法人南高愛隣会 PARKふたばっこ

住所	諫早市福田町357-15	児発の送迎の有無	有り
TEL/FAX	0957-46-3036 / 0957-21-0450	保護者同伴 (①児発/②放デイ)	①不要②不要
HP			
連絡窓口	所長 山田真依	個別リハの実施	有り

事業内容	児童発達支援 放課後等デイサービス
利用対象市町	諫早市
在籍職種(人数)	社会福祉士(3) 保育士(6) OT(1) CP(1) ・内2名が社会福祉士と保育士両方持っている ・内1名育休中
小児関連の併設事業所	生活介護 短期入所 就労継続支援A型事業所ブルースカイ 就労継続支援B型事業所WORKいさはや
その他の事業/取り組み	
他機関連携状況	・ケース会議への参加 ・医療機関への受診同行(診察、リハビリ見学等) ・学校や他事業所からの療育見学の受け入れ・保育園、学校、他事業所への見学、情報交換

開所日・開所時間/閉所日	
児童発達支援	・開所日:(月)~(土) ・開所時間:9時~18時 ・閉所日:(日)
放デイ	・開所日:(月)~(土) ・開所時間:9時~18時 ・閉所日:(日)

対応分野	肢体不自由	対応可
	発達障害	対応可
	精神運動発達遅滞	対応可
	言語聴覚障害	要相談
	摂食・嚥下障害	要相談
	医療的ケア	対応不可

補装具の相談対応可否

対応不可

施設紹介/備考

- ・問 合 せ: 相談支援事業所より紹介いただき、まずは施設見学下さい。
- ・療育体制: 定員10名(基準配置2名+加配職員1名+専門支援職員1名)
- ・療育内容: 集団療育中心、個別療育も必要に応じて実施。
セルフケアや個別スケジュール、自立課題等の視覚支援を対象児に合わせ実施。
- ・駐 車 場: 有
- ・性 別: 女性療法士のみ在籍





59

障害児通所支援事業所

社会福祉法人愛善会 第一リタの心療育学苑

住所	長崎県諫早市宇都町22-70	児発の送迎の有無	有り
TEL/FAX	0957-21-3122 / -	保護者同伴 (①児発/②放デイ)	①不要②不要
HP			
連絡窓口		個別リハの実施	有り

事業内容	児童発達支援 放課後等デイサービス 保育所等訪問支援
利用対象市町	長崎県諫早市内
在籍職種(人数)	教育職員(1) 社会福祉士(1) PT(1) OT(1) 児童指導員(2)
小児関連の 併設事業所	
その他の事業/ 取り組み	
他機関 連携状況	

開所日・開所時間/閉所日	
児童発達 支援	木曜日(小集団療育) 10時~12時 金曜日(個別療育) 10時30分~12時
放デイ	月曜日~金曜日 放課後~18時 土曜日 8時~17時 日祝、お盆、年末年始閉所

対応分野	肢体不自由	対応不可
	発達障害	対応可
	精神運動発達遅滞	対応可
	言語聴覚障害	要相談
	摂食・嚥下障害	対応不可
	医療的ケア	対応不可

補装具の相談対応可否

対応不可

施設紹介/備考	
---------	--





60

障害児通所支援事業所

児童デイサービスめいほう

住所	長崎県諫早市西栄田町526-1	児発の送迎の有無	有り
TEL/FAX	0957-47-6688 / 0957-47-6786	保護者同伴 (①児発/②放デイ)	①活動による②活動による
H P	http://www.ryouikuriha.com/	個別リハの実施	有り
連絡窓口	管理者 岩永		

事業内容	児童発達支援 放課後等デイサービス
利用対象市町	諫早市、大村市
在籍職種(人数)	社会福祉士(1) PT(2) ST(1) Ns(6)
小児関連の併設事業所	
その他の事業/取り組み	重症心身障がい児、医療的ケア、セラピー(PT、ST)、音楽療法、入浴介助
他機関連携状況	ケース会議参加、利用ケースが通う学校や病院への見学、又教員の訓練見学の受け入れ

開所日・開所時間/閉所日	
児童発達支援	
放デイ	

対応分野	肢体不自由	要相談
	発達障害	要相談
	精神運動発達遅滞	要相談
	言語聴覚障害	要相談
	摂食・嚥下障害	要相談
	医療的ケア	要相談

補装具の相談対応可否

対応不可

施設紹介/備考





61

障害児通所支援事業所

Risana520

住所	長崎県大村市鬼橋町1419-2	児発の送迎の有無	有り
TEL/FAX		保護者同伴 (①児発/②放デイ)	①不要②不要
HP		個別リハの実施	有り
連絡窓口			

事業内容	児童発達支援 放課後等デイサービス
利用対象市町	
在籍職種(人数)	保育士(1) PT(2) ST(1) Ns(8) 介護福祉士(1)
小児関連の併設事業所	STAY.byRisana520 (生活介護 短期入所)
その他の事業/取り組み	
他機関連携状況	

開所日・開所時間/閉所日	
児童発達支援	開所:月～金(祝日含む) 閉所:土日 年末年始
放デイ	児童発達支援と同様

対応分野	肢体不自由	要相談
	発達障害	対応不可
	精神運動発達遅滞	対応可
	言語聴覚障害	要相談
	摂食・嚥下障害	要相談
	医療的ケア	要相談

補装具の相談対応可否

施設紹介/備考





62

障害児通所支援事業所

児童発達支援たっち

住所	長崎県大村市大川田町338-2-2F	児発の送迎の有無	有り
TEL/FAX	080-4838-7506 / -	保護者同伴 (①児発/②放デイ)	①活動による
HP		個別リハの実施	無し
連絡窓口	作業療法士 訪問支援員 長瀬まゆみ		

事業内容	児童発達支援 保育所等訪問支援
利用対象市町	
在籍職種(人数)	OT(1)
小児関連の併設事業所	
その他の事業/取り組み	
他機関連携状況	担当者会議への参加、利用児が通う園との情報共有、園の先生の療育見学を受け入れている、利用児の病院との情報共有

開所日・開所時間/閉所日	
児童発達支援	開所日:月土 開所時間:9:00~16:30 閉所日:日祝日
放デイ	

対応分野	肢体不自由	要相談
	発達障害	対応可
	精神運動発達遅滞	要相談
	言語聴覚障害	対応不可
	摂食・嚥下障害	対応不可
	医療的ケア	対応不可

補装具の相談対応可否

対応不可

施設紹介/備考	月1回の親子療育の時は、保護者同伴でさせていただきます。
---------	------------------------------





63

障害児通所支援事業所

こども発達支援センター ホープ

住所	長崎県川棚町小串郷1974-1	児発の送迎の有無	無し
TEL/FAX	0956-82-2081 / 0956-82-2710	保護者同伴 (①児発/②放デイ)	①必要②活動による
H P	https://jikouen.or.jp/jigyou/daiyon/hope/	個別リハの実施	有り
連絡窓口			

事業内容	児童発達支援センター 児童発達支援 放課後等デイサービス 保育所等訪問支援
利用対象市町	東彼3町
在籍職種(人数)	教育職員(1) 保育士(3) OT(1) ST(1) CP(2) 介護福祉士(1) 児童指導員(1)
小児関連の併設事業所	
その他の事業/取り組み	
他機関連携状況	ケース会議・カンファレンス、訪問支援、施設療育見学の受け入れ、セミナーの開催 等

開所日・開所時間/閉所日	
児童発達支援	平日9時～15時
放デイ	平日 第2第4土曜日(親子療育のみ) 9時～17時

対応分野	肢体不自由	要相談
	発達障害	対応可
	精神運動発達遅滞	対応可
	言語聴覚障害	要相談
	摂食・嚥下障害	要相談
	医療的ケア	要相談

補装具の相談対応可否

対応不可

施設紹介/備考	親子療育は保護者と来所。
---------	--------------





64

障害児通所支援事業所

子ども発達支援室さくらいろ

住所	長崎県東彼杵郡波佐見町稗木場郷104番地	児発の送迎の有無	条件による
TEL/FAX	0955-37-8685 / 0955-37-8685	保護者同伴 (①児発/②放デイ)	①必要
H P	https://sakurairo2019.wixsite.com/-site	個別リハの実施	有り
連絡窓口	代表 井手友美(言語聴覚士)		

事業内容	児童発達支援
利用対象市町	東彼杵郡、有田町、伊万里市、佐世保市、 その他要相談
在籍職種(人数)	教育職員(1) 保育士(1) OT(1) ST(2)
小児関連の 併設事業所	
その他の事業/ 取り組み	言語聴覚士と作業療法士による個別療育と 小集団の親子療育を行う
他機関 連携状況	園、学校との情報共有 園、学校への訪問

開所日・開所時間/閉所日	
児童発達 支援	開所日 月～金 8:30～17:30 土(第2、4週)9:00～13:00 ただし、お盆8/13～8/15、年末年始 12/29～1/3、国民の祝日を除く 土曜日は第1、3週に変更になる場合も ある
放デイ	

対応分野	肢体不自由	対応可
	発達障害	対応可
	精神運動発達遅滞	対応可
	言語聴覚障害	対応可
	摂食・嚥下障害	対応可
	医療的ケア	要相談

補装具の相談対応可否

施設紹介/備考

医療と福祉の経験のある療法士が対応します。
それぞれのご家庭やお子さんの様子、保護者さんのニーズに合わせてオーダーメイドの療育を行います。
基本的には保護者同伴での療育となりますが、利用状況や必要に応じて対応を検討します。





65

障害児通所支援事業所

児童発達支援センターなないろハウス

住所	長崎県東彼杵郡東彼杵町蔵本郷1485番地5	児発の送迎の有無	有り
TEL/FAX	0957-46-7716 / 0957-46-7719	保護者同伴 (①児発/②放デイ)	①不要②不要
HP	https://www.ans.co.jp/n/nanairohouse/	個別リハの実施	有り
連絡窓口	管理者 明時裕介		

事業内容	児童発達支援センター 放課後等デイサービス 保育所等訪問支援
利用対象市町	東彼杵郡内定員に余裕がある場合周辺地域の受け入れ可能
在籍職種(人数)	保育士(4) OT(2) ST(2) 児童指導員(1)
小児関連の併設事業所	
その他の事業/取り組み	発達検査
他機関連携状況	担当者会議及び利用児の学校へ出向いている

開所日・開所時間/閉所日	
児童発達支援	月曜日から土曜日まで開所 ただし国民の祝日及び日曜、 12/29-1/3及び8/15は非営業日 開所時間9:00-18:00
放デイ	児童発達支援と同じ

対応分野	肢体不自由	対応可
	発達障害	対応可
	精神運動発達遅滞	対応可
	言語聴覚障害	対応可
	摂食・嚥下障害	対応可
	医療的ケア	対応可

補装具の相談対応可否

対応可

施設紹介/備考

問い合わせについてはホームページ及び電話可。
療育としては、グループ療育 0-3才程度の親子療育(早期療育) 作業個別療育 言語個別療育。
駐車場は施設内有り。
医療的ケア児受け入れについては、隣接するこども園の看護師が対応。





66

訪問看護ステーション

長崎県看護協会訪問看護ステーション

住所	長崎県諫早市永昌町23-6	主な紹介元	
TEL/FAX	0957-25-8410 / 0957-49-8070	他機関との連携状況	ケースを通じた支援者間の交流あり
HP			
連絡窓口	在宅支援事業部 理学療法士 松尾亮		

利用可能日・利用可能時間・閉所日	
訪問対象市町	
リハ・療育対応職種(人数)	PT(1) Ns(7)
小児関連の併設事業所	
その他の事業/取り組み	

	小児	成人	
対応分野	肢体不自由	要相談	要相談
	発達障害	要相談	要相談
	精神運動発達遅滞	要相談	要相談
	言語聴覚障害	対応不可	対応不可
	摂食・嚥下障害	対応不可	対応不可
	医療的ケア	要相談	要相談

補装具の相談対応	対応不可
----------	------

施設紹介備考等	
---------	--





67

医療機関・障害児入所施設

愛野記念病院

住所	長崎県雲仙市愛野町甲3838-1	主な紹介元	長崎県立こども医療福祉センター みさかえの園総合発達医療福祉センターむつみの家 みさかえの園あゆみの家 長崎大学病院 長崎医療センター
TEL/FAX	0957-36-1825 / 0957-36-1847		
HP	http://www.ainomhp.jp/	他機関との連携状況	<ul style="list-style-type: none"> ・ケース会議の出席 訓練状況をノート、電話等で関係機関と情報交換を行なっている ・関係機関の訓練見学OK ・就学後も訓練継続可能
連絡窓口	リハビリテーション部 言語聴覚士 内藤		

リハ形態	外来
小児対応診療科	訓練を希望される方は紹介状を持参の上、初診は整形外科の診察となります
リハ・療育対応職種(人数)	ST(1)
小児関連の併設事業所	
その他の事業/取り組み	雲仙市親の会『つなぐ』に世話人をしております
紹介状	必要

	小児	成人	
対応分野	肢体不自由	対応不可	対応不可
	発達障害	対応可	対応可
	精神運動発達遅滞	対応可	対応可
	言語聴覚障害	対応可	対応可
	摂食・嚥下障害	対応不可	対応不可
	医療的ケア	対応不可	対応不可
補装具の検討/処方	対応不可/処方不可		
よく処方する補装具			

施設紹介備考等

- 紹介状が必要。訓練時間について
- 未就学児の方は午前中か午後の早い時間帯。
 - 就学後は14時半以降。(お子さんが多いためご希望に添えない場合がございます。)
 - 土曜日は担当が勤務している場合の午前中のみ対応。





68

医療機関・障害児入所施設

池田病院

住所	長崎県島原市湖南町6893-2	主な紹介元	
TEL/FAX	0957-62-5161 / 0957-64-3765	他機関との連携状況	教員の訓練見学受け入れ可 学校への情報提供や学校訪問可
HP	https://www.ikedahp.or.jp/		
連絡窓口	リハビリテーション部 理学療法士 部長 内田由美子		

リハ形態	外来
小児対応診療科	内科
リハ・療育対応職種(人数)	PT(2)
小児関連の併設事業所	
その他の事業/取り組み	
紹介状	必要

	小児	成人	
対応分野	肢体不自由	要相談	対応可
	発達障害	対応不可	対応不可
	精神運動発達遅滞	対応不可	対応不可
	言語聴覚障害	対応不可	対応不可
	摂食・嚥下障害	対応不可	対応不可
	医療的ケア	対応不可	対応不可

補装具の検討/処方	対応不可/処方不可
-----------	-----------

よく処方する補装具	
-----------	--

施設紹介備考等	STも小児対応しておりますが、現在常勤STの人数少ない状況で新規受け入れが困難となっております。増員でき次第、新規受け入れもする予定です。
---------	---





69

医療機関・障害児入所施設

長崎県島原病院

住所	長崎県島原市下川尻町7895	主な紹介元	長崎県立こども医療福祉センターや独立行政法人国立病院機構 長崎医療センターなど
TEL/FAX	0957-63-1145 / 0957-63-4864	他機関との連携状況	リハビリテーション場面の見学や研修会などにより教育機関や地域サービス支援機関などと情報交換を行っております
HP	https://shimabarabyoin.jp/		
連絡窓口	リハビリテーション科 理学療法士 小児チーム担当 宮崎健史		

リハ形態	入院 外来
小児対応診療科	整形外科、小児科、リハビリテーション科
リハ・療育対応職種(人数)	PT(15) OT(6) ST(3)
小児関連の併設事業所	同一施設内に社会福祉法人 島原市社会福祉協議会 通園施設「あいあい」が併設されております
その他の事業/取り組み	
紹介状	ケースの状況による

対応分野	小児	成人	
	肢体不自由	対応可	要相談
	発達障害	対応可	要相談
	精神運動発達遅滞	対応可	要相談
	言語聴覚障害	対応可	要相談
	摂食・嚥下障害	対応可	要相談
	医療的ケア	対応可	要相談
補装具の検討/処方	対応可/処方不可		
よく処方する補装具			

施設紹介備考等	小児リハビリテーションに関するお問い合わせは、地域連携室にお問い合わせください。
---------	--





⊕ 医療機関・障害児入所施設

医療法人弘池会 口之津病院

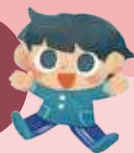
住所	長崎県南島原市口之津町丁5615	主な紹介元	
TEL/FAX	0957-86-2200 / 0957-86-5070		
HP		他機関との連携状況	
連絡窓口			

リハ形態	入院 外来 訪問
小児対応診療科	
リハ・療育対応職種(人数)	PT(1) OT(1)
小児関連の併設事業所	
その他の事業/取り組み	
紹介状	必要

対応分野	小児	成人	
	肢体不自由	要相談	対応可
	発達障害	要相談	対応可
	精神運動発達遅滞	要相談	対応可
	言語聴覚障害	要相談	対応可
	摂食・嚥下障害	要相談	対応可
	医療的ケア	対応不可	対応不可
補装具の検討/処方	対応可/処方不可		
よく処方する補装具			

施設紹介備考等	
---------	--





71

障害児通所支援事業所

社会福祉法人南高愛隣会 PARKすくすく

住所	長崎県雲仙市愛野町乙810-1	児発の送迎の有無	
TEL/FAX	0957-36-0559 / 0957-36-0072	保護者同伴 (①児発/②放デイ)	②不要
HP	https://www.airinkai.or.jp/jigyo/unzen	個別リハの実施	有り
連絡窓口	所長 卜部祐加(介護福祉士)		

事業内容	放課後等デイサービス
利用対象市町	雲仙市、諫早市
在籍職種(人数)	教育職員(1) 社会福祉士(2) 保育士(1) OT(1) 介護福祉士(4)
小児関連の併設事業所	生活介護TERRACEひだまり 短期入所LOUNGEはな 学童保育PARKすくーるくろす 相談支援BRIDGEはあと 居宅支援ホームヘルプステーションほっと
その他の事業/取り組み	乗馬療法、太鼓、言語療法(外部ST)
他機関連携状況	・学校公開日への参加 ・教員の療育見学の受け入れ ・ケース会議への参加 ・医療機関へ情報提供(行動記録や様子について) ・不登校児童の学校との情報交換、ケース会議等

開所日・開所時間/閉所日	
児童発達支援	
放デイ	・開所日:(月)~(土) 9:00~18:00 ※放課後 放課後~18:00 学校休業日 9:00~18:00 ・閉所日:(日) ※年始

対応分野	肢体不自由	要相談
	発達障害	対応可
	精神運動発達遅滞	対応可
	言語聴覚障害	要相談
	摂食・嚥下障害	要相談
	医療的ケア	対応不可

補装具の相談対応可否	対応不可
------------	------

施設紹介/備考	<ul style="list-style-type: none"> ・問合せ方法: 相談支援事業所より紹介、見学 ・療育体制: 定員10名(基準配置2名、加配配置1名、専門支援1名) ・療育内容: 個別療育(個別ST/OT) 集団療育(クッキング、制作活動、社会体験、買い物学習、地域イベントへの参加等) ・駐車場: あり ・担当療法士の性別: OT、外部STともに女性
---------	---





72

障害児通所支援事業所

社会福祉法人南高愛隣会 PARKさくら

住所	長崎県島原市宮の町738	児発の送迎の有無	無し
TEL/FAX	0957-64-5201 / 0957-63-0127	保護者同伴 (①児発/②放デイ)	①不要②不要
HP	https://www.airinkai.or.jp/jigyo/shimabara	個別リハの実施	有り
連絡窓口	所長 中島沙織(社会福祉士、介護福祉士)		

事業内容	放課後等デイサービス
利用対象市町	島原市、南島原市、雲仙市
在籍職種(人数)	教育職員(6) 社会福祉士(1) 保育士(5) OT(1) 介護福祉士(2)
小児関連の併設事業所	生活介護TERRACEいろは 就労継続支援B型WORKしまばら
その他の事業/取り組み	言語療法(外部ST委託)、SST(からだ探検隊との連携)、ペアレントメンターの実施、親子交流会(親子でボーリング、親同士の情報交換等)
他機関連携状況	・ケース会議の参加(相談事業所、併用事業所との連携) ・教員の療育見学受け入れ ・児童養護施設との連携 ・島原市子ども部会への参加

開所日・開所時間/閉所日	
児童発達支援	
放デイ	・開所日:(月)~(土) 9:00~18:00 ※平日(登校日) 放課後~18:00 学校休業日 8:00~18:00 ・閉所日:(日) ※お盆、年末年始休み

対応分野	肢体不自由	対応不可
	発達障害	対応可
	精神運動発達遅滞	対応可
	言語聴覚障害	要相談
	摂食・嚥下障害	対応不可
	医療的ケア	対応不可

補装具の相談対応可否

対応不可

施設紹介/備考	<ul style="list-style-type: none"> ・問合せ方法: 相談支援事業所より紹介、見学 ・療育体制: 定員10名 (基準配置3名、加配配置1名、専門支援1名) ・療育内容: 個別活動(プリント課題、OT/ST療育等) 集団活動(制作活動、フッキング、社会体験等) ・駐車場: あり ・療法士の性別: OTは女性、外部STは男性
---------	--





73

障害児通所支援事業所

たすかる早崎

住所	長崎県南島原市口之津町乙2240-1	児発の送迎の有無	
TEL/FAX	0957-86-5567 / -	保護者同伴 (①児発/②放デイ)	②不要
HP		個別リハの実施	無し
連絡窓口			

事業内容	放課後等デイサービス
利用対象市町	南島原市
在籍職種(人数)	保育士(2) OT(1) 児童指導員(2)
小児関連の併設事業所	
その他の事業/取り組み	
他機関連携状況	ケースを通じた支援者間の情報交換 ケース会議の参加

開所日・開所時間/閉所日	
児童発達支援	
放デイ	月～土曜日開所 平日 13時～18時 学校休業日 9時～17時

対応分野	肢体不自由	要相談
	発達障害	対応可
	精神運動発達遅滞	対応可
	言語聴覚障害	要相談
	摂食・嚥下障害	対応不可
	医療的ケア	対応不可

補装具の相談対応可否

対応不可

施設紹介/備考	口之津～加津佐町の送迎対応。
---------	----------------





74

医療機関・障害児入所施設

医療法人長愛会 菊地病院

住所	長崎県松浦市志佐町浦免1765-4	主な紹介元	佐世保市子ども発達センター 松浦市役所子育て・子ども課
TEL/FAX	0956-72-0160 / -	他機関との 連携状況	園、学校への情報提供 学校見学
HP	http://www.kikuchi-hp.com/		
連絡窓口	リハビリテーション部 主任 作業療法士 亀屋裕喜		

リハ形態	入院 外来 訪問
小児対応 診療科	なし
リハ・療育対応 職種(人数)	OT(1) ST(1)
小児関連の 併設事業所	
その他の事業/ 取り組み	
紹介状	必要

	小児	成人	
対応分野	肢体不自由	対応可	対応可
	発達障害	対応可	対応可
	精神運動発達遅滞	要相談	要相談
	言語聴覚障害	対応可	対応可
	摂食・嚥下障害	対応不可	対応不可
	医療的ケア	対応不可	対応不可

補装具の検討/処方	対応可/処方可
-----------	---------

よく処方する補装具	装具
-----------	----

施設紹介 備考等	問い合わせは機関を通して行ってください。
-------------	----------------------





75

医療機関・障害児入所施設

社会医療法人青洲会 青洲会病院

住所	長崎県平戸市田平町山内免612-4	主な紹介元	
TEL/FAX	0950-57-2155 / 0950-57-2096	他機関との連携状況	
HP	http://s.seisyukai.jp		
連絡窓口	地域連携室 平松 リハビリテーション課 久岡		

リハ形態	外来
小児対応診療科	
リハ・療育対応職種(人数)	OT(2) ST(2)
小児関連の併設事業所	
その他の事業/取り組み	
紹介状	必要

	小児	成人	
対応分野	肢体不自由	対応不可	対応不可
	発達障害	要相談	対応不可
	精神運動発達遅滞	対応不可	対応不可
	言語聴覚障害	要相談	対応不可
	摂食・嚥下障害	対応不可	対応不可
	医療的ケア	対応不可	対応不可
補装具の検討/処方	対応不可/処方不可		
よく処方する補装具			

施設紹介備考等	小児リハビリの実施に関しては、ご利用の機関(市町村や医療機関)を通してご相談ください。外来リハビリでの対応を行っております。
---------	--





76

医療機関・障害児入所施設

医療法人医理会 柿添病院

住所	長崎県平戸市鏡川町278	主な紹介元	佐世保市子ども発達センターや長崎県立こども医療福祉センターへの紹介や情報交換を、市の保健師を通して行っております
TEL/FAX	0950-23-2151 / 0950-22-5131		
HP		他機関との連携状況	ケースの保育園や学校への訪問、主治医主催の支援者を集めての支援会議の開催、放課後デイサービスなどへの情報提供、保育士・教員の訓練見学受け入れなどを行っております
連絡窓口	地域連携室 医療相談員		

リハ形態	入院 外来 訪問
小児対応診療科	小児科
リハ・療育対応職種(人数)	PT(2) OT(2) ST(2) MSW(1)
小児関連の併設事業所	
その他の事業/取り組み	基本的には外来リハでの対応になります 必要に応じて、保育園や学校などへの訪問も行っております また市の健診事業や療育事業への一部参加や、市の療育支援センターへの派遣業務なども行っております
紹介状	必要

	小児	成人	
対応分野	肢体不自由	対応可	対応可
	発達障害	対応可	対応可
	精神運動発達遅滞	要相談	要相談
	言語聴覚障害	対応可	対応可
	摂食・嚥下障害	対応可	対応可
	医療的ケア	要相談	要相談

補装具の検討/処方	対応可/処方不可
-----------	----------

よく処方する補装具	
-----------	--

施設紹介備考等	基本的には市内在住の子どもを対象とした外来リハに対応しております。 ご希望の場合は、お手数ですが、平戸市役所の「こども未来課」に相談して頂いて、当院に繋いでもらえると、受診までスムーズに進めることができます。
---------	---





医療機関・障害児入所施設

国民健康保険 平戸市民病院

住所	長崎県平戸市草積町1125-12	主な紹介元	市外の急性期病院・市内の医療機関・県立こども医療福祉センター・市母子保健事業（発達健診及び相談事業）など
TEL/FAX	0950-28-1113 / 0950-28-0800	他機関との連携状況	・ケースを通じた情報交換及び共有（医療機関・園や学校・児童発達支援事業所や放課後等デイサービス事業所など）・保育園や小学校、特別支援学校への訪問支援や当院訓練見学への対応・急性期医療機関から自宅へ退院時に医療、保健、消防などを含めた退院支援カンファへの参加
H P	http://hirado-municipal-hospital.com		
連絡窓口	リハビリテーション班 理学療法士 村山謙治 作業療法士 白石美由紀		

リハ形態	外来 訪問
小児対応診療科	小児科
リハ・療育対応職種(人数)	PT(6) OT(3) ST(1)
小児関連の併設事業所	
その他の事業/取り組み	
紹介状	必要

対応分野	小児	成人	
	肢体不自由	対応可	対応可
	発達障害	対応可	対応可
	精神運動発達遅滞	対応可	対応可
	言語聴覚障害	要相談	要相談
	摂食・嚥下障害	要相談	要相談
	医療的ケア	要相談	要相談
補装具の検討/処方	対応可/処方不可		
よく処方する補装具			

施設紹介備考等

医療機関や健診などで運動発達の遅れや脳性麻痺・精神運動発達遅滞等で身体に障がいのある小児に対しての運動療法を行っています。
またいろいろな活動を通して行動や言葉の理解、意思伝達など発達の特性を整理し、ご家族や連携する機関の関係者へ助言を行っています。
当院でのリハビリテーションを希望される方は、受診前にリハビリテーション班 村山または白石までご連絡やご相談をお願いします。
受診にあたっては紹介状が必要となります。





障害児通所支援事業所

株式会社愛佳 エールチルドレン

住所	長崎県北松浦郡佐々町本田原免216-8 2F	児発の送迎の有無	無し
TEL/FAX	0956-80-5366 / 0956-80-5367	保護者同伴 (①児発/②放デイ)	
HP		個別リハの実施	有り
連絡窓口	理学療法士		

事業内容	児童発達支援
利用対象市町	佐々町、佐世保市、松浦市、平戸市
在籍職種(人数)	教育職員(1) 社会福祉士(1) 保育士(5) PT(1) ST(1)
小児関連の併設事業所	
その他の事業/取り組み	
他機関連携状況	利用ケースが通う保育園へ出向いている 佐世保市子ども発達支援センターと連携 佐々町多世代包括支援センターと連携

開所日・開所時間/閉所日	
児童発達支援	月～金曜日 8時30分～17時30分(土日祝休み)
放デイ	

対応分野	肢体不自由	要相談
	発達障害	対応可
	精神運動発達遅滞	対応可
	言語聴覚障害	対応可
	摂食・嚥下障害	対応可
	医療的ケア	対応不可

補装具の相談対応可否	対応可
------------	-----

施設紹介/備考	午前、午後3時間のお預かり時間の中で、各5名ずつの小集団での保育とその間にSTによる個別指導を行っている。 終了時間の30分前から兄弟児にも施設を開放し、保護者との連携時間も十分にとっている。
---------	---





79

障害児通所支援事業所

平戸市療育支援センターあったかさん21

住所	長崎県平戸市山中町689-4	児発の送迎の有無	無し
TEL/FAX	0950-22-7510 / 0950-24-2610	保護者同伴 (①児発/②放デイ)	①必要②必要
HP	https://h-shinaikai.jp/	個別リハの実施	有り
連絡窓口	児童発達支援管理責任者 冠(カモリ)		

事業内容	児童発達支援 放課後等デイサービス
利用対象市町	平戸市、佐々町、松浦市
在籍職種(人数)	教育職員(1) 保育士(3) OT(1) ST(1)
小児関連の併設事業所	
その他の事業/取り組み	母子通所・保護者支援・OT発達評価・ST個別訓練 平戸市との連携(平戸市教育委員会保護者相談会・個別面談実施、平戸市こども未来課情報共有会議)
他機関連携状況	ケースを通した支援者間の交流、園・学校・市町とのケース会議への参加 利用児が在籍している園・学校への訪問 小学校における個別計画書作成時の相談対応 市町の事業(園訪問・発達専門外来受診等)への同行、社会福祉協議会実習生の見学受け入れ 県の事業(巡回療育相談)に療育相談として参加 平戸市保育士会の研修受け入れ(療育見学・講義・質疑応答等)

開所日・開所時間/閉所日	
児童発達支援	サービス提供:火曜～金曜日 9時～16時 土曜日 15時30分～16時30分 閉所日:1月1日～3日、8月13日～15日、 毎週日・月曜日、祝祭日 母子通所による小集団療育
放デイ	サービス提供:火曜～金曜日 16時～17時 土曜日 9時～15時30分 閉所日:1月1日～3日、8月13日～15日、 毎週日・月曜日、祝祭日 母子通所による小集団療育

対応分野	肢体不自由	要相談
	発達障害	対応可
	精神運動発達遅滞	対応可
	言語聴覚障害	対応可
	摂食・嚥下障害	要相談
	医療的ケア	要相談

補装具の相談対応可否	対応不可
------------	------

施設紹介/備考	<p>診断名の有無・評価の実施状況等に限らず、受け入れ可能です。</p> <p>担当保健師や福祉課に相談の上、まずは見学にお越し頂き、利用に関する質問やお子様の困り感に対する相談に応じています。</p> <p>直接センターに連絡を頂いても構いません。お気軽に見学にお越しください。</p> <p>園・学校、市町との関係各課、医療機関との連携を丁寧に行い、必要な支援体制の構築やスムーズな就学・移行支援に繋げる事を大切にしています。</p>
---------	---





80

訪問看護ステーション

セントケア訪問看護ステーション長崎北

住所	長崎県北松浦郡佐々町本田原免216-8 濱田店舗A号	主な紹介元	急性期病院、ケアマネージャー
TEL/FAX	0956-62-2070 / 0956-62-4352	他機関との連携状況	退院時カンファレンス、ケース会議、地域会議
HP			
連絡窓口			

利用可能日・利用可能時間・閉所日	リハビリ→月曜日から金曜日9時から18時 祝日も利用できます 看護→365日可能 9時から18時 緊急時は24時間対応可能
訪問対象市町	佐々町、佐世保市、松浦市、平戸市
リハ・療育対応職種(人数)	PT(1) Ns(10)
小児関連の併設事業所	
その他の事業/取り組み	交通費無料、居宅と介護事業者と同じ建物内にあり、連携しやすい
施設紹介備考等	

対応分野	小児	成人	
	肢体不自由	対応可	対応可
	発達障害	要相談	要相談
	精神運動発達遅滞	要相談	要相談
	言語聴覚障害	対応不可	対応不可
	摂食・嚥下障害	対応不可	対応不可
	医療的ケア	対応可	対応可

補装具の相談対応	対応可
----------	-----

--	--





長崎県五島中央病院

住所	長崎県五島市吉久木町205	主な紹介元	検診からの小児科受診 リハ科への紹介の流れが多いです
TEL/FAX	0959-72-3181 / 0959-72-2881	他機関との連携状況	<ul style="list-style-type: none"> ・長崎県立こども医療福祉センターの巡回療育相談事業におけるケース会議への参加 ・当院入院利用時の際の退院前カンファレンスへの参加 ・利用者の就学時における関係者会議への参加 ・利用者の通う学校へ出向いてのリハ状況の現場での情報提供や紹介を行っている ・リハ訓練時の教員の見学受け入れ
H P	https://www.gotocyuoh-hospital.jp/		
連絡窓口	リハビリテーション科		

リハ形態	入院 外来
小児対応診療科	小児科、リハビリテーション科
リハ・療育対応職種(人数)	PT(8) OT(5)
小児関連の併設事業所	
その他の事業/取り組み	
紹介状	必要

	小児	成人	
対応分野	肢体不自由	対応可	要相談
	発達障害	要相談	要相談
	精神運動発達遅滞	要相談	要相談
	言語聴覚障害	対応不可	対応不可
	摂食・嚥下障害	対応不可	対応不可
	医療的ケア	要相談	要相談

補装具の検討/処方	対応可/処方可
-----------	---------

よく処方する補装具	車椅子 下肢装具
-----------	----------

施設紹介備考等

お問い合わせは患者様、ご家族様から直接ではなく、ご利用の機関を通して行なってください。
人工呼吸器ご利用の患者様の対応は可能です。
年齢については18歳まで対応可能としております。それ以上は基本的には関係機関への紹介をさせていただきます。
医療機関でのリハ継続が必要と判断される場ケースについては対応する場合があります。





さゆり会 ひまわりルーム

住所	長崎県五島市下大津町550-1	児発の送迎の有無	有り
TEL/FAX	0959-74-0005 / 0959-74-0006	保護者同伴 (①児発/②放デイ)	①必要②不要
HP		個別リハの実施	有り
連絡窓口			

事業内容	児童発達支援センター 放課後等デイサービス 保育所等訪問支援
利用対象市町	五島市全域
在籍職種(人数)	保育士(2) OT(2) ST(1) 児童指導員
小児関連の併設事業所	
その他の事業/取り組み	発達評価
他機関連携状況	利用ケースが在籍する園や学校などの保育所等訪問支援の実施、就学相談の活用など教育委員会との連携あり、健診での委託事業あり

開所日・開所時間/閉所日	
児童発達支援	日曜、祝日、12月29～31日、1月1～3日、土曜日は隔週
放デイ	日曜、祝日、12月29～31日、1月1～3日、土曜日は隔週

対応分野	肢体不自由	対応可
	発達障害	対応可
	精神運動発達遅滞	対応可
	言語聴覚障害	対応可
	摂食・嚥下障害	要相談
	医療的ケア	対応不可

補装具の相談対応可否

対応不可

施設紹介/備考

- ・児童発達支援では集団療育(親子通所)を中心に提供している(週1回の1時間程度)。
- ・放課後等デイサービス、保育所等訪問支援のサービスも提供している。
- ・お子さんに合った支援を保護者の方と相談しながら、決めていきます。詳しくは電話でお問い合わせください。





長崎県上五島病院附属診療所有川医療センター

住所	長崎県南松浦郡新上五島町有川郷2255番地	主な紹介元	
TEL/FAX	0959-42-0320 / 0959-42-0754	他機関との 連携状況	
HP			
連絡窓口	リハビリテーション科 理学療法士 小田慎也		

リハ形態	外来
小児対応 診療科	整形外科
リハ・療育対応 職種(人数)	PT(1)
小児関連の 併設事業所	
その他の事業/ 取り組み	
紹介状	ケースの状況による

	小児	成人	
対応分野	肢体不自由	対応可	対応可
	発達障害	対応不可	対応不可
	精神運動発達遅滞	対応不可	対応不可
	言語聴覚障害	対応不可	対応不可
	摂食・嚥下障害	対応不可	対応不可
	医療的ケア	対応不可	対応不可
補装具の検討/処方	対応可/処方可		
よく処方する補装具	短下肢装具が多いです		

施設紹介 備考等

当院は無床診療所ですので、外来リハのみ対応となります。
対応年齢に制限はございません。
男性一人職場(助手あり)です。





長崎県上五島病院

住所	長崎県南松浦郡新上五島町青方郷1549-11	主な紹介元	
TEL/FAX	0959-52-3000 / 0959-52-2981	他機関との連携状況	利用ケースが通う学校教員とのケース会議を行っている
HP			
連絡窓口	リハビリテーション科 作業療法士 田邊陽子		

リハ形態	外来
小児対応診療科	
リハ・療育対応職種(人数)	PT(1) OT(1)
小児関連の併設事業所	
その他の事業/取り組み	
紹介状	必要

	小児	成人	
対応分野	肢体不自由	対応可	対応不可
	発達障害	対応可	対応不可
	精神運動発達遅滞	対応可	対応不可
	言語聴覚障害	対応不可	対応不可
	摂食・嚥下障害	対応不可	対応不可
	医療的ケア	対応不可	対応不可
補装具の検討/処方	対応不可/処方不可		
よく処方する補装具			

施設紹介備考等	
---------	--





長崎県岐阜病院

住所	長崎県岐阜市郷ノ浦町東触1626番地	主な紹介元	
TEL/FAX	0920-47-1131 / 0920-47-5607	他機関との連携状況	<ul style="list-style-type: none"> ○乳幼児に関わる保健医療・福祉・担当者連携会の参加 ○市の乳幼児発達相談事業へ従事 ○ケース児の園や学校への情報提供、訓練見学の受け入れ ○巡回療育相談に参加し、訓練内容などの助言を頂いている ○市内小児従事関係者への研修会開催
HP			
連絡窓口			

リハ形態	入院 外来
小児対応診療科	小児科、小児神経科、児童精神科、整形外科 リハビリテーション科
リハ・療育対応職種(人数)	PT(8) OT(4) ST(2) CP(2)
小児関連の併設事業所	
その他の事業/取り組み	
紹介状	必要

	小児	成人	
対応分野	肢体不自由	対応可	対応不可
	発達障害	対応可	対応不可
	精神運動発達遅滞	対応可	対応不可
	言語聴覚障害	対応可	対応不可
	摂食・嚥下障害	対応可	対応不可
	医療的ケア	要相談	対応不可

補装具の検討/処方	対応可/処方可
-----------	---------

よく処方する補装具	
-----------	--

施設紹介備考等	予約やお問い合わせは小児科までご連絡下さい。
---------	------------------------





社会医療法人玄州会 光武内科循環器科病院

住所	長崎県杵岐市郷ノ浦町郷ノ浦15-3	主な紹介元	長崎県杵岐病院
TEL/FAX	0920-47-4221 / 0920-47-4221	他機関との連携状況	ケース会議の参加
HP	https://www.gensyukai.or.jp/		
連絡窓口	リハビリテーション科 理学療法士 科長 濱田浩樹		

リハ形態	入院 外来 訪問
小児対応診療科	神経内科
リハ・療育対応職種(人数)	PT(3) OT(2)
小児関連の併設事業所	
その他の事業/取り組み	
紹介状	必要

対応分野	小児	成人	
	肢体不自由	対応可	対応可
	発達障害		
	精神運動発達遅滞		
	言語聴覚障害		
	摂食・嚥下障害	要相談	要相談
	医療的ケア		

補装具の検討/処方	対応可/処方可
-----------	---------

よく処方する補装具	装具、杖
-----------	------

施設紹介備考等	
---------	--





長崎県対馬病院

住所	長崎県対馬市美津島町鶏知乙1168-7	主な紹介元	
TEL/FAX	0920-54-7111 / -	他機関との連携状況	ケース会議の参加、利用ケースが通う保育園・学校などへ出向いている、保育園・学校等に情報提供を行っている、教員の訓練見学を受け入れている
HP			
連絡窓口			

リハ形態	外来
小児対応診療科	
リハ・療育対応職種(人数)	PT(1) OT(2) ST(1) CP(2)
小児関連の併設事業所	
その他の事業/取り組み	
紹介状	必要

	小児	成人	
対応分野	肢体不自由	対応可	対応可
	発達障害	対応可	対応可
	精神運動発達遅滞	対応可	対応可
	言語聴覚障害	対応可	対応可
	摂食・嚥下障害	対応可	対応可
	医療的ケア	対応可	
	補装具の検討/処方	対応可/処方可	
よく処方する補装具			

施設紹介備考等	
---------	--





長崎県上対馬病院

住所	長崎県対馬市上対馬町比田勝630番地	主な紹介元	長崎県対馬病院の小児科やリハビリと連携しており、発達検査等は対馬病院に依頼しています
TEL/FAX	0920-86-4321 / 0920-86-4324		
HP	http://www.kamibyo.jp	他機関との連携状況	<ul style="list-style-type: none"> ・要請があった際や必要時に利用ケースが通学している学校へ出向いています ・就学時に通学予定の学校へ情報提供を行います ・教員や保育士等の訓練見学は随時受け付けています
連絡窓口	リハビリテーション科 作業療法士 田代		

リハ形態	外来
小児対応診療科	内科、小児科、整形外科、精神科、眼科、耳鼻科
リハ・療育対応職種(人数)	OT(2)
小児関連の併設事業所	
その他の事業/取り組み	就学前の子ども(年中・年長児)を対象に小集団にてSSTを実施しています 当院スタッフ、市の保健師、対馬病院のリハビリスタッフと協力して取り組んでいます
紹介状	ケースの状況による

対応分野	小児	成人	
	肢体不自由	対応可	対応可
	発達障害	対応可	対応可
	精神運動発達遅滞	対応可	対応可
	言語聴覚障害	要相談	要相談
	摂食・嚥下障害	要相談	要相談
	医療的ケア	要相談	要相談

補装具の検討/処方	対応可/処方可
-----------	---------

よく処方する補装具	車椅子
-----------	-----

施設紹介備考等	
---------	--





89

障害児通所支援事業所

対馬こども療育デイサービスセンター

住所	長崎県対馬市美津島町鶏知甲882-12	児発の送迎の有無	条件による
TEL/FAX	0920-54-3863 / 0920-54-3863	保護者同伴 (①児発/②放デイ)	①必要②必要
HP	https://beijyukai.com/office/kirakira	個別リハの実施	無し
連絡窓口	児童発達支援管理責任者 脇山		

事業内容	児童発達支援 放課後等デイサービス
利用対象市町	対馬市
在籍職種(人数)	教育職員(1) 保育士(1) OT(1) 児童指導員
小児関連の併設事業所	
その他の事業/取り組み	
他機関連携状況	相談支援事業所主催のサービス担当者会議及びケース会議への参加 利用児が所属する幼稚園、保育所、学校等への訪問しての情報交換 利用児の所属する機関の見学の受け入れ 市保健師との連携

開所日・開所時間/閉所日	
児童発達支援	開所日:平日(祝日、年末年始を除く) 開所時間:9:00~17:00
放デイ	開所日:土曜日のみ(祝日、年末年始を除く) 開所時間:9:00~13:00

対応分野	肢体不自由	要相談
	発達障害	対応可
	精神運動発達遅滞	対応可
	言語聴覚障害	対応可
	摂食・嚥下障害	要相談
	医療的ケア	要相談

補装具の相談対応可否	対応不可
------------	------

施設紹介/備考	<ul style="list-style-type: none"> ・見学 ・体験利用の受け入れ ・親子療育 ・集団療育 ・個別療育実施 ・親子通園
---------	---



長崎県小児リハビリテーションMAP 作業部会委員(順不同・敬称略)

■ (公社)長崎県理学療法士協会

- | | |
|--------|---------|
| ■ 小田慎也 | ■ 永瀬慎介 |
| ■ 清水章宏 | ■ 多田雄一 |
| ■ 兼俵敬太 | ■ 白木剛志 |
| ■ 前田隼 | ■ 杉本奈津子 |

■ (一社)長崎県作業療法士会

- | | |
|--------|--------|
| ■ 原田洋平 | ■ 江頭雄一 |
| ■ 小田弘海 | ■ 赤木ゆり |
| ■ 宮崎祐一 | ■ 立石尚 |
| ■ 野副康明 | |

■ (一社)長崎県言語聴覚士会

- | | |
|--------|--------|
| ■ 草場謙至 | ■ 山口奈々 |
| ■ 江頭聡子 | ■ 吉田良子 |



長崎県 小児リハビリテーションマップ



公益社団法人
長崎県理学療法士協会



一般社団法人
長崎県作業療法士会



一般社団法人
長崎県言語聴覚士会